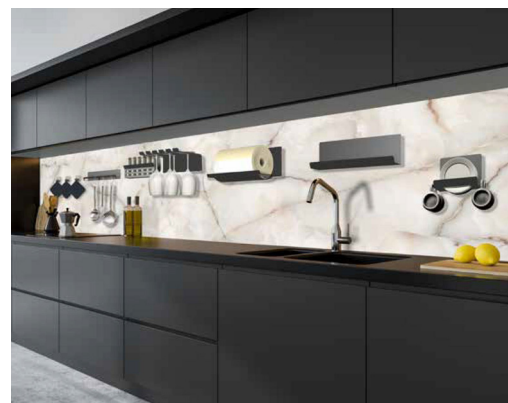
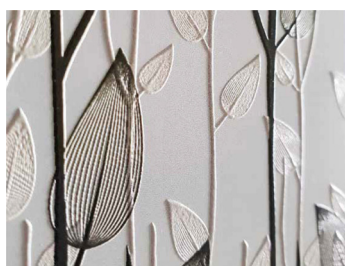


# PINTDECOR®

## WALLPANEL

MADE IN ITALY



Les panneaux muraux Pintdecor, la solution moderne et élégante pour donner aux murs un design unique contemporain comme alternative aux revêtements de carrelages conventionnels.

Les possibilités sont innombrables.



**Jetez un œil à ce catalogue, faites votre choix, donnez-nous toutes les spécifications, tailles et options ou contactez-nous pour toutes les informations. Nous vous proposons un devis et/ou une réalisation adaptés à vos souhaits.**

By

**BERMA**

VOTRE SPÉCIALISTE EN  
AMÉNAGEMENT D'INTÉRIEUR  
ET DE MEUBLE

**PINTDECOR®**

**WALLPANEL**

MADE IN ITALY



**Pannelli innovativi per rivestimento pareti**  
**Innovative panels for wall covering**  
**Panneaux innovants pour le revêtement mural**

## **indice index**

<i>Perchè scegliere PINTDECOR WALL PANEL?</i> <i>Why choose PINTDECOR WALL PANEL?</i> <i>Pourquoi choisir PINTDECOR WALL PANEL?</i>	4 - 5
<i>WALL PANEL CLASSIC</i> <i>WALL PANEL CLASSIC tinta unita - plain colored - couleur unie</i>	6 - 115 116 - 117
<i>Optional LAVAGNA</i> <i>BLACKBOARD Optional</i> <i>TABLEAU NOIR Optionel</i>	118
<i>Optional LUCIDO</i> <i>GLOSSY FINISH Optional</i> <i>FINITION BRILLANTE Optionnelle</i>	119
<i>WALL PANEL MAGNETIC - ACCESSORI MAGNETICI</i> <i>MAGNETIC WALL PANEL - MAGNETIC ACCESSORIES</i> <i>WALL PANEL MAGNETIC - ACCESSOIRES MAGNÉTIQUES</i>	120 - 123
<i>WALL PANEL 3D</i> <i>WALL PANEL SPECIAL</i> <i>WALL PANEL ARTISTIC</i> <i>WALL PANEL BASIC</i>	124 - 143 144 - 147 148 - 157 158 - 159
<i>NON SOLO CUCINE</i> <i>NOT ONLY KITCHENS</i> <i>PAS SEULEMENT DES CUISINES</i>	160 - 163
<i>Personalizzazioni</i> <i>Customized</i> <i>Personnalisations</i>	164 - 165
<i>EXTRA - Campionari e Profilo in acciaio</i> <i>EXTRA - Samples and steel profile</i> <i>EXTRA - Échantillons et Profil en acier</i>	166 - 167
<i>GLASS PANEL - PARASCHIZZI</i> <i>GLASS PANEL - SPLASHBACK</i> <i>GLASS PANEL - CRÉDENCES VERRE</i>	168 - 181
<i>Istruzioni di montaggio</i> <i>Assembly instruction</i> <i>Notice de montage</i>	182 - 183
<i>Certificazione Certification</i> <i>Avvertenze - Warnings - Avertissements</i> <i>Indice con codici - Index with codes - Index avec codes</i> <i>Listino prezzi - Price list - Liste de prix</i>	184 185 186 - 187 189

Perchè scegliere PINTDECOR WALL PANEL?

Why choose PINTDECOR WALL PANEL?

Pourquoi choisir PINTDECOR WALL PANEL?

prima before avant



dopo after après



I nostri pintdecor wall panel rappresentano una soluzione moderna ed elegante per decorare e proteggere la tua parete in alternativa ai comuni rivestimenti di piastrelle. La superficie omogenea del pannello si distingue principalmente per la totale assenza di fughe che permette una pulizia veloce e profonda. Sono perfetti sia per ambienti nuovi che per ristrutturazioni, con il vantaggio di non richiedere personale specializzato e manodopera ad alto costo per essere installati.

Our pintdecor wall panels represent a modern and elegant solution to decorate and protect your wall as an alternative to common tile covering. The uniform panel surface is distinguished mainly by the total absence of groutings which allows for fast and thorough cleaning. They are perfect for both new environments and renovations, but they don't need a highly qualified staff and high-cost labor to be installed.

Nos crédences pintdecor représentent une solution moderne et élégante pour décorer et protéger votre mur au lieu d'un revêtement de carrelage habituel. La surface homogène du panneau se distingue principalement par l'absence totale de joints qui permet un nettoyage rapide et en profondeur. Elles sont parfaites pour les nouveaux environnements et les rénovations, mais ont l'avantage de ne pas nécessiter de personnel hautement qualifié et d'une main-d'œuvre coûteuse pour être installées.

- Pannello di alta qualità formato da due fogli di alluminio accoppiati su un'anima in polietilene estruso, completamente privo di metalli pesanti e conforme alle normative europee.
- Certificato CATAS per la resistenza al calore, ai liquidi e ai graffi.
- Spessore complessivo mm.3, dimensione massima cm. 300 x 150 (singolo pannello), peso 4 kg/m<sup>2</sup>.
- Dopo la stampa in alta definizione, al pannello viene applicato un trattamento protettivo con finitura opaca per garantire colori intensi che durano nel tempo.
- Possono essere posizionati dietro piani cottura elettrici, in vetroceramica e a induzione.

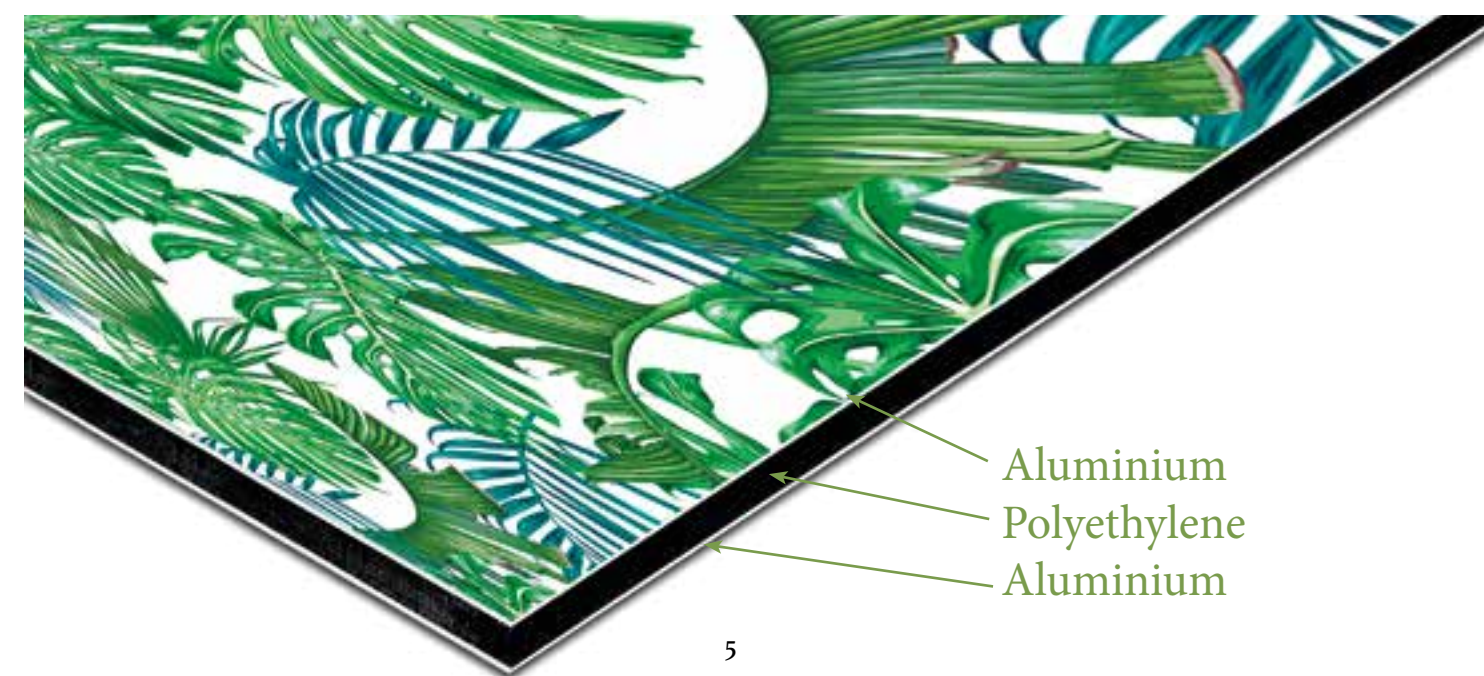
-NON SONO ADATTI PER ESSERE POSIZIONATI DIETRO I PIANI COTTURA CON BRUCIATORE A TRIPLA CORONA POSTERIORE.  
-NELLE CUCINE DOVE È PRESENTE L'ALZATINA ATTACCATA AL MURO, IL WALL PANEL DEVE ESSERE MONTATO SOPRA L'ALZATINA.  
-NON METTERE PENTOLE ROVENTI A CONTATTO DIRETTO CON IL PANNELLO.

- High quality panel composed by two aluminum sheets coupled on an extruded polyethylene core, completely free from heavy metals and compliant with European regulations.
- CATAS certified for resistance to heat, liquids and scratches.
- Total thickness 3 mm, maximum size cm. 300 x 150 (single panel), Weight 4 kg / m<sup>2</sup>.
- After the high definition printing, a protective treatment with a matte finish is applied to the panel in order to guarantee some intense colors that last over time.
- Panels can be placed behind electric, glass ceramic and induction cooktops.

-THEY ARE NOT SUITABLE TO BE PLACED BEHIND THE COOKTOPS WITH A REAR TRIPLE CROWN BURNER.  
-IN KITCHENS WITH THE SPLASHBACK IS GLUED TO THE WALL, THE WALL PANEL SHOULD BE MOUNTED ABOVE THE SPLASHBACK.  
-DO NOT PUT RED-HOT PANS IN CLOSE CONTACT WITH THE PANEL.

- Panneau de haute qualité composé par deux feuilles d'aluminium couplées sur une âme en polyéthylène extrudé, sans métaux lourds et conforme à la réglementation européenne.
- Certifié CATAS pour sa résistance à la chaleur, aux liquides et rayures.
- Épaisseur totale 3 mm, taille maximale cm. 300 x 150 (panneau unique), Poids 4 kg / m<sup>2</sup>.
- Après l'impression en haute définition, un traitement de protection avec une finition mate est appliqué sur le panneau pour garantir des couleurs intenses qui durent dans le temps.
- Les crédences peuvent être placées derrière des plaques électriques, vitrocéramiques et à induction.
- Prévoir un plan de travail de profondeur 65cm pour une plaque gaz.

-ELLES NE SONT PAS CONVENABLES À ÊTRE PLACÉES DERRIÈRE DES PLAQUES À GAZ AVEC COURONNE TRIPLE ARRIÈRE.  
-DANS LES CUISINES OÙ IL YA UN DOSSERET FIXÉE AU MUR, LE WALL PANEL DOIT ÊTRE MONTÉ AU-DESSUS DU DOSSERET.  
-NE PAS METTRE LES POÊLES CHAUDES EN CONTACT DIRECT AVEC LES CRÉDENCES.

























WP1952



WP1816



WP1020



WP1040



**WALLPANEL CLASSIC**  
WP1802

*Un contrasto deciso tra  
il bianco ottico della cucina  
e il verde intenso delle foglie.*

---

*A strong contrast between  
the optical white of the kitchen  
and the intense green of the leaves.*

---

*Un fort contraste entre  
le blanc optique de la cuisine  
et le vert intense des feuilles.*



WP1806



WP1066



WP1802



WP1800





WP1812



WP1814



WP1980



WP1804



WP1918





WP1032



WP1998



WP1956



WP1072



WP1878



WP1030



WP1960



WP2006



WP1036



WP1062



WP1884



WP1830



WP1842



WP1876



WP1044



WP1920



WP1016



WP1972



WP1056



WP1050





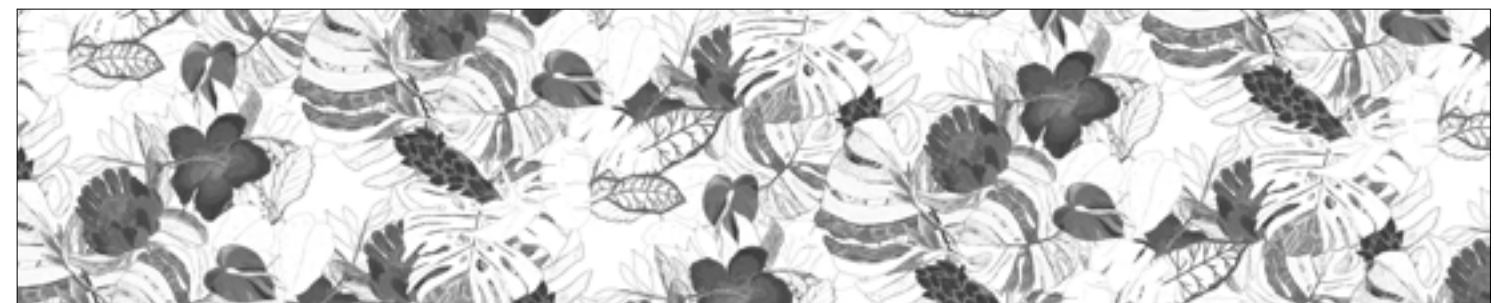
WP1116



WP1874



WP2014



WP1880



WP2010



WP2012





WP1882



WP1846

WALLPANEL CLASSIC WP1332



WALLPANEL CLASSIC WP1324





WP1338



WP2036



WP1332



WP1328



WP1324



WP1922



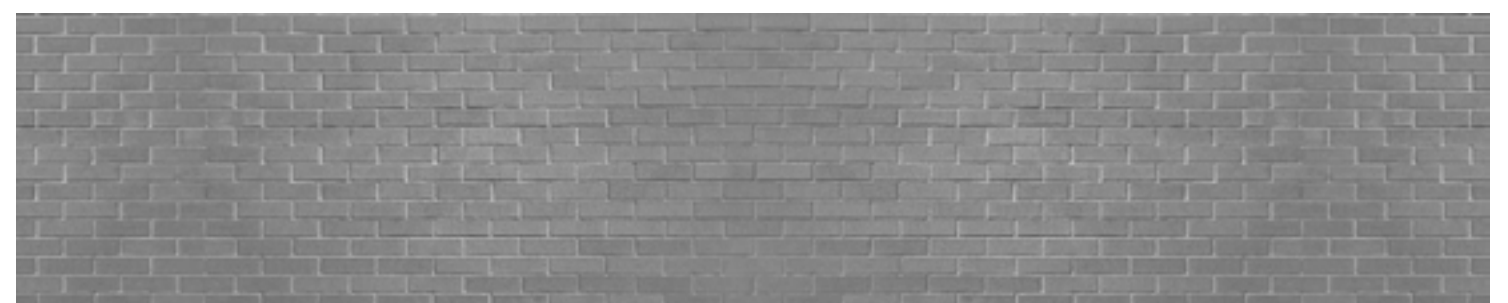
WP1322



WP1910



WP1326



WP1342





**WALLPANEL CLASSIC**  
WP2028

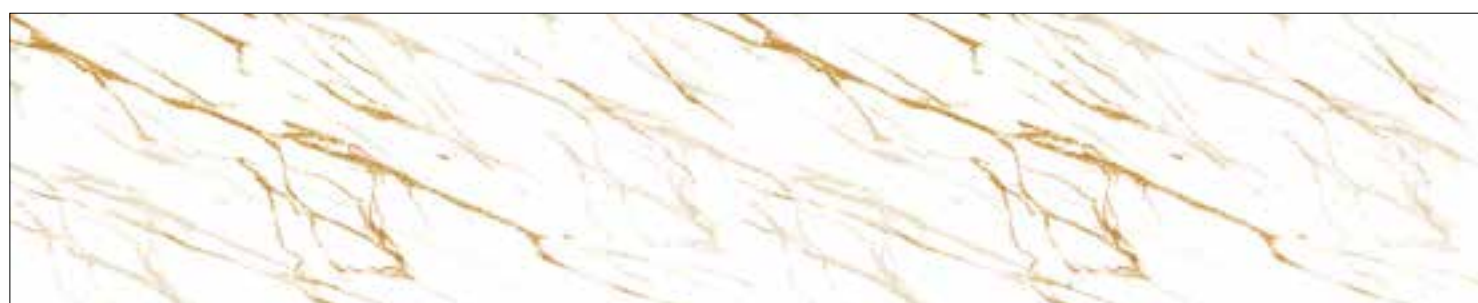
*Le venature giallo-oro  
rendono il marmo bianco  
caldo e avvolgente.*

---

*The yellow-gold veins make  
the white marble warm  
and enveloping.*

---

*Les veines en or jaune rendent  
le marbre blanc chaleureux  
et enveloppant.*



WP2028



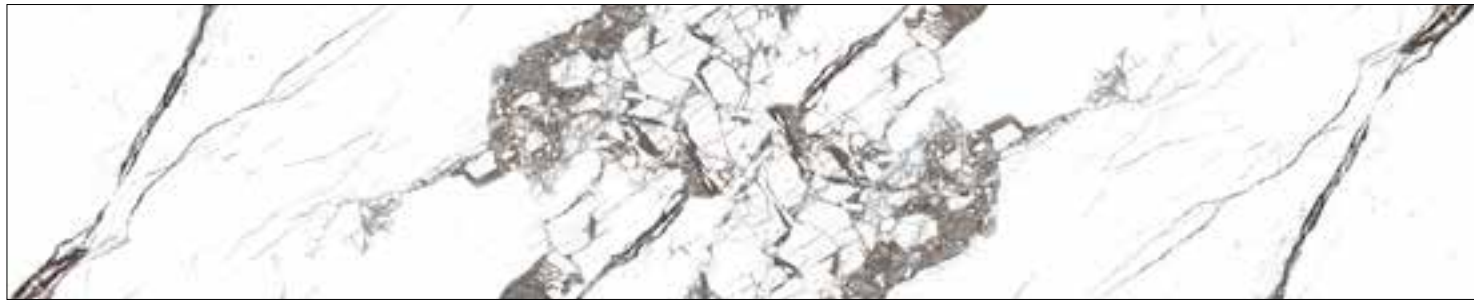
WP1808



WP1854



WP1852



WP1850



WP2032



WP2030



WP1810



WP2018



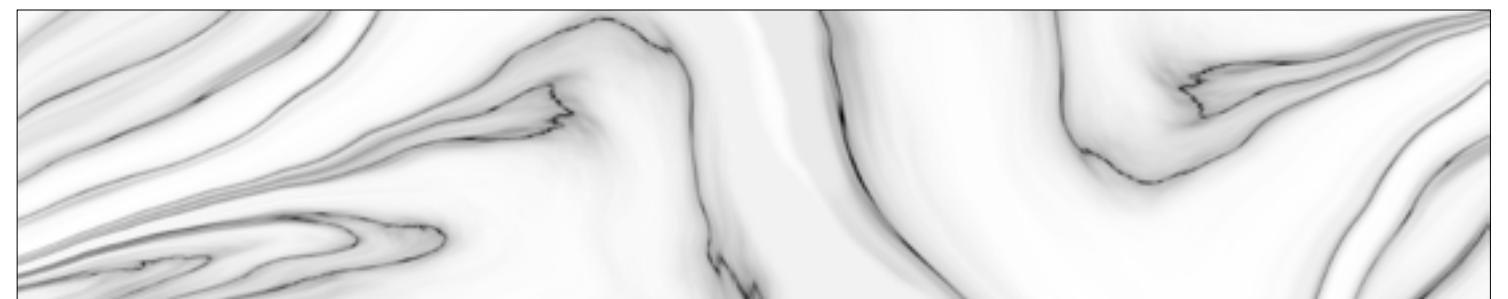
WP2020



WP1222



WP1228



WP1230



WP1234









WP1856



WP1916



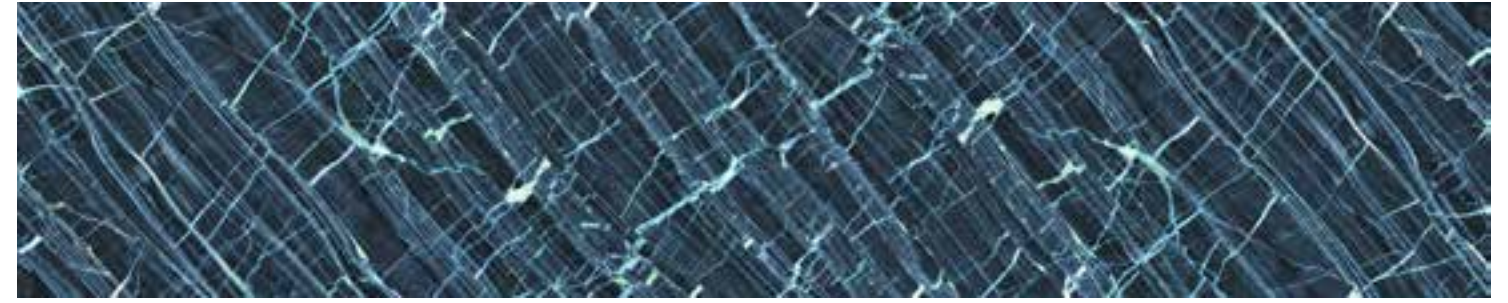
WP1860



WP1838



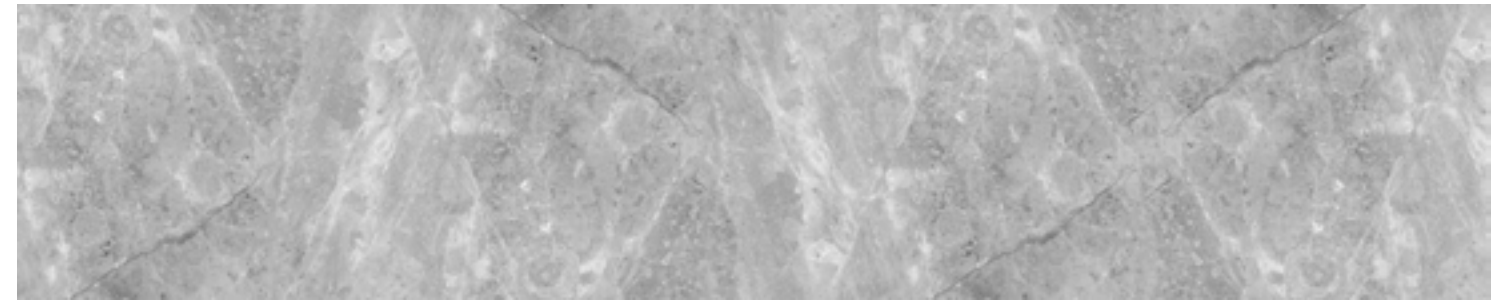
WP1858



WP1862



WP1210



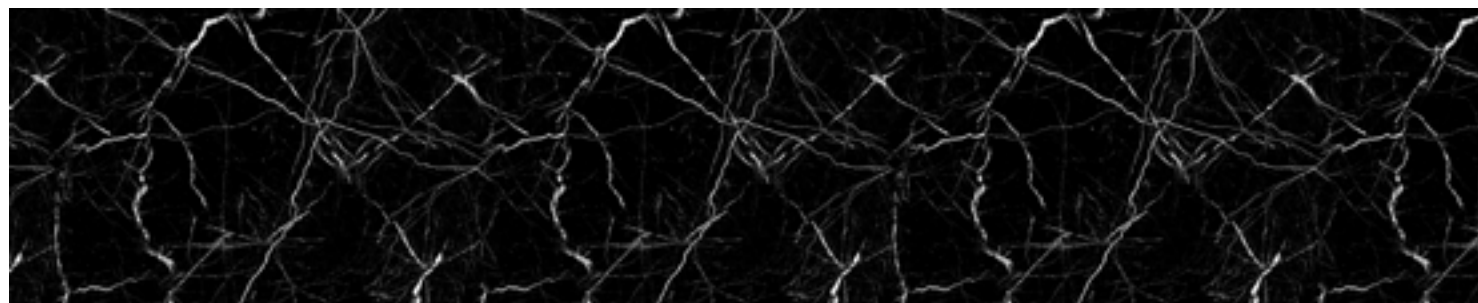
WP1836



WP1214



WP1252



WP1242



WP1248



WP1864



WP1246





WP1892



WP1286



WP1890



WP1284



WP1888



WP1288



WP1278



WP1900



WP1844



WP1904



WP1280



WP1282



WP1894



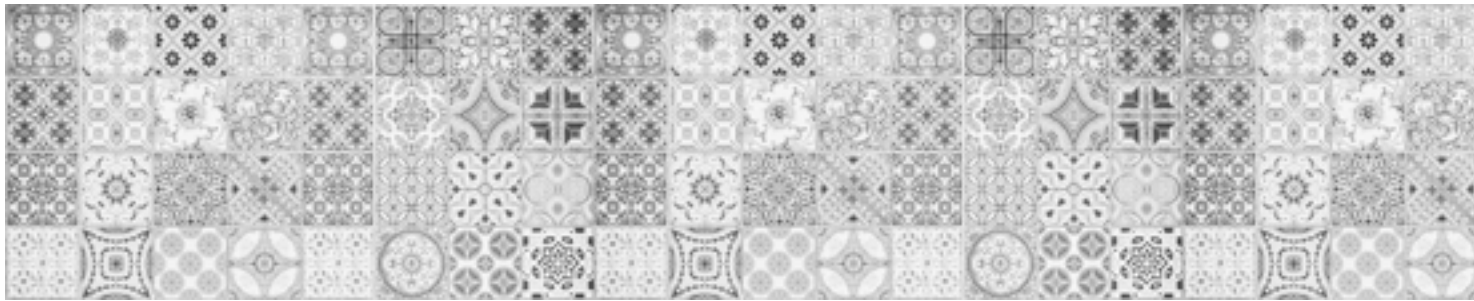
WP1258



WP1886



WP1902



WP1272



WP1308



WP1270



WP1896



WP1312



WP1974



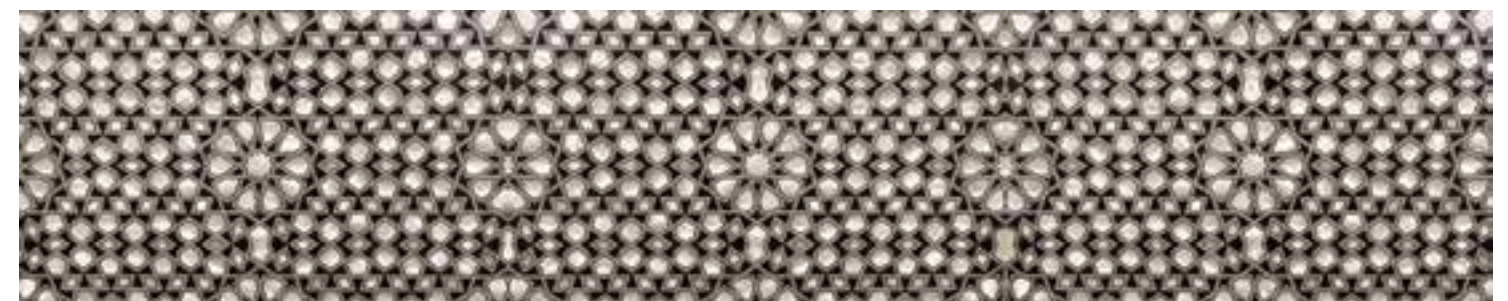
WP2004



WP1868



WP1906



WP1872



WP1908



WP1128







WP2000



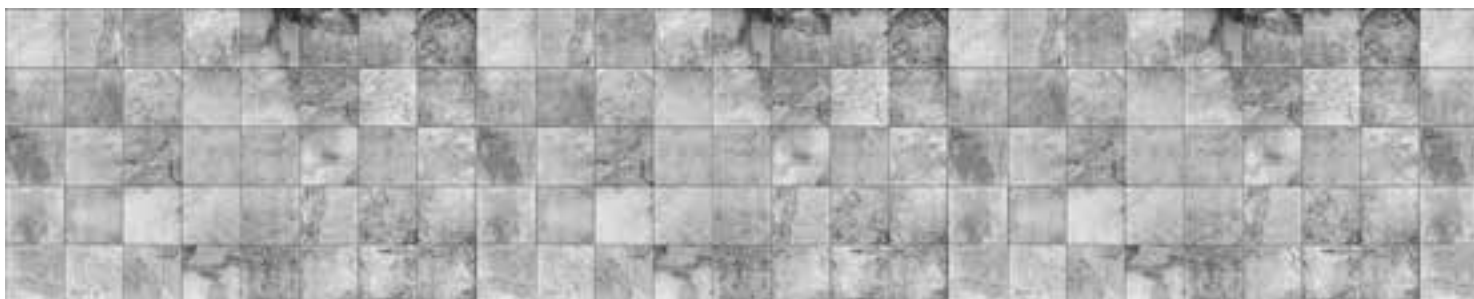
WP1188



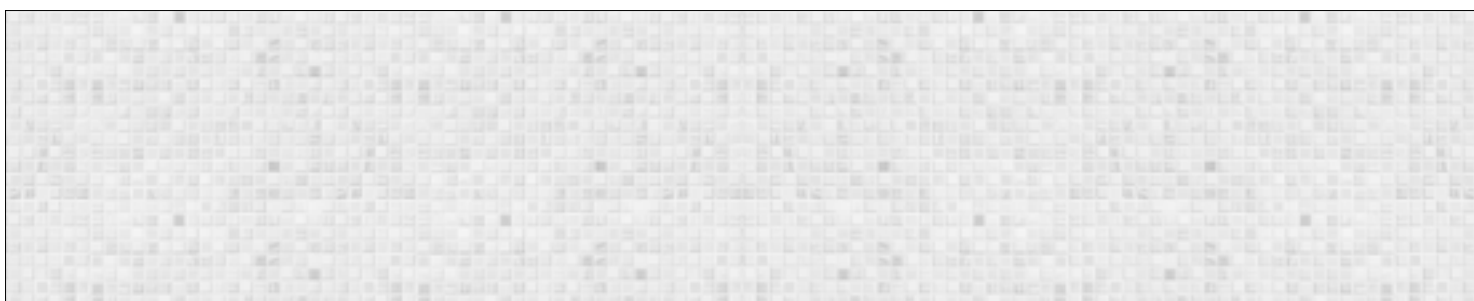
WP1122



WP1256



WP1306



WP1298



WP1898



WP1350



**WALLPANEL CLASSIC**  
WP1348

*Wall Panel su tutta la parete.  
Muro bianco con effetto  
intonaco rigato.*

---

*Wall Panel on the entire wall.  
White wall with striped plaster effect.*

---

*Wall Panel sur tout le mur.  
Mur blanc avec effet plâtre rayé.*



WP1348



WP1174







WP1190



WP1866



WP1202



WP1200



WP1192



WP1870



WP1204





WP1010



WP1004



WP1014



WP1006



WP2026



WP1820





WP1984



WP1982



WP2016



WP1950



WP1828



WP1966







WP2002



WP1976



WP1968



WP2024



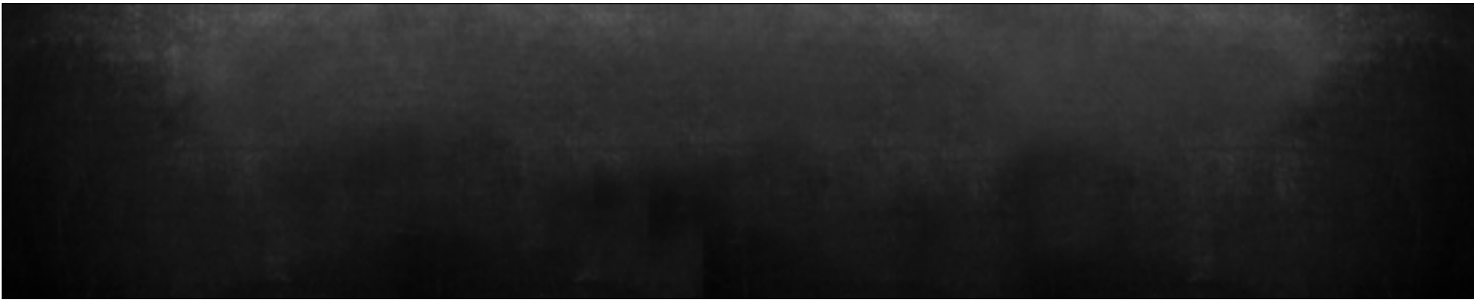
WP2096



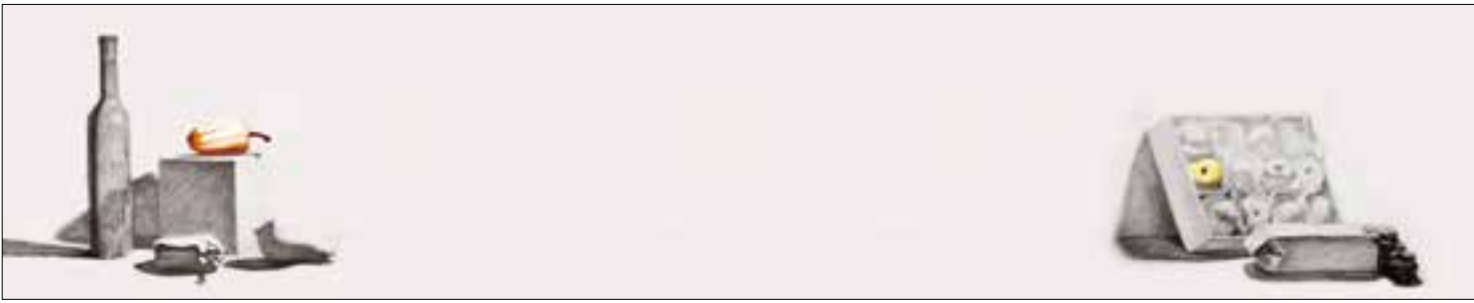
WP1152



WP1112



WP2098



WP1150



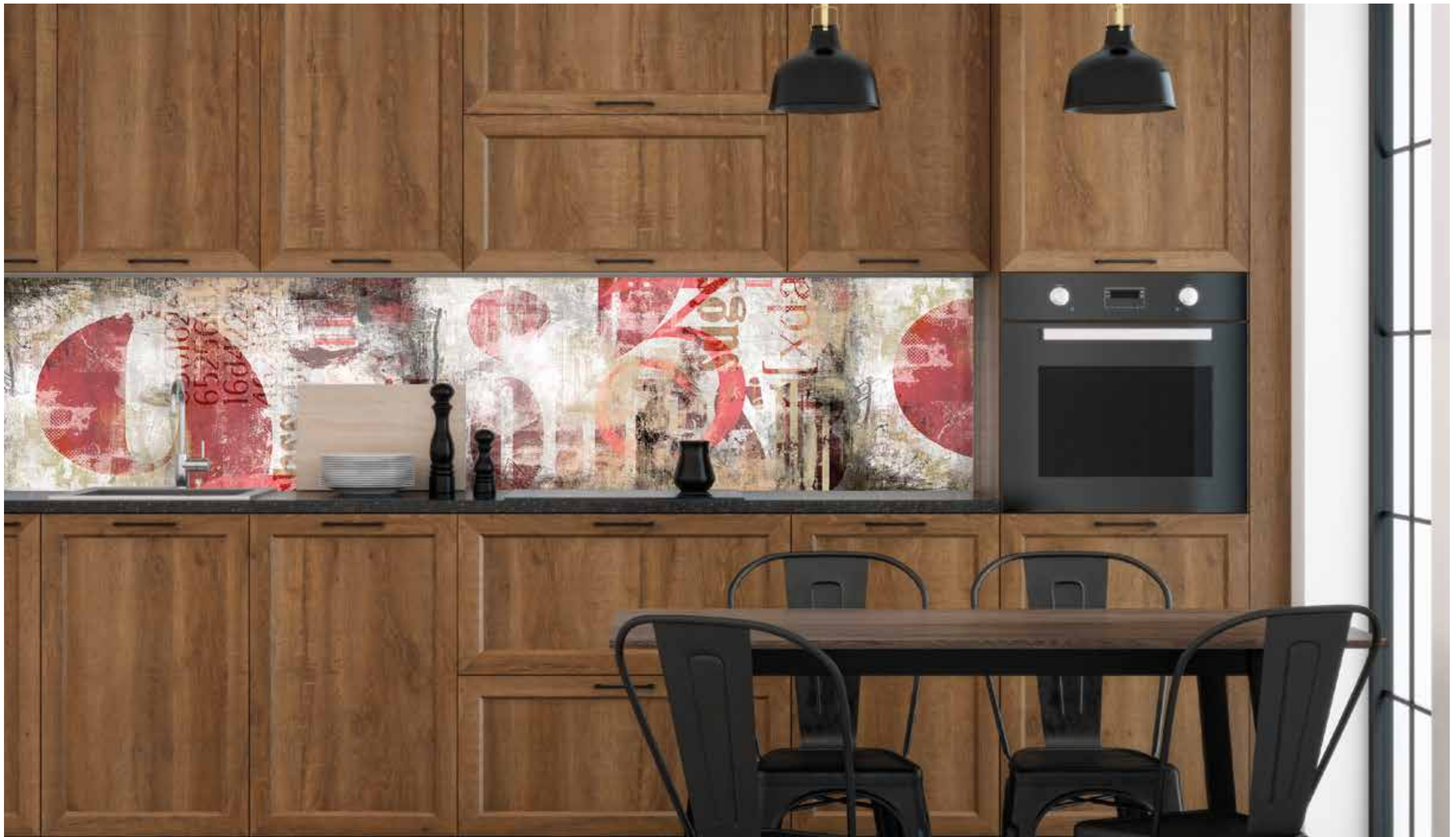
WP1138



WP1140



WP1160



WP1126

*Pannello grafico che  
richiama lo stile industriale  
della cucina.*

*Graphic panel that recalls  
the industrial style  
of the kitchen.*

*Panneau graphique  
qui évoque le style industriel  
de la cuisine.*



WP1824



WP1104



WP1826



WP1146



WP1144



WP1148



WP1970



WP1848



WP1986



WP1988



WP1912



WP1162



WP1834



WP1136

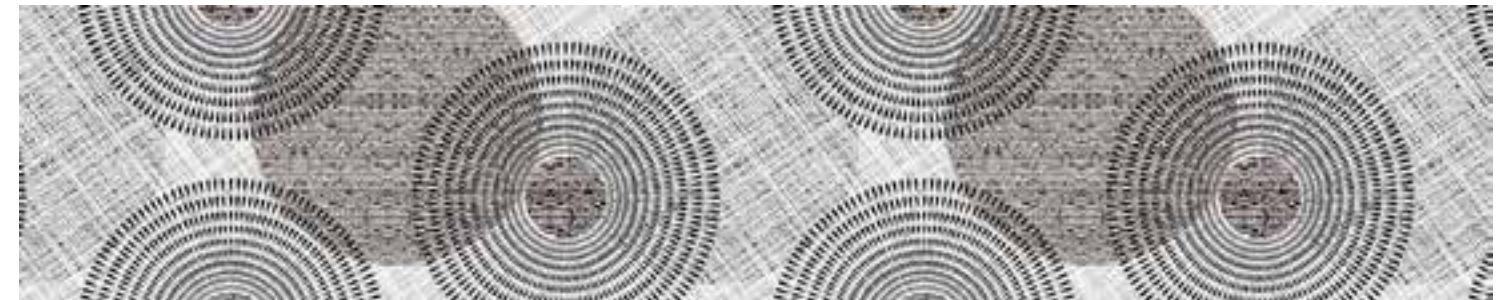




WP1132



WP1164



WP1840



WP1832



WP1978



WP1914



**WALL PANEL CLASSIC**  
WP1170

*L'illusione ottica sulla parete  
crea un effetto tridimensionale.*

---

*The optical illusion on the wall  
creates a three-dimensional effect.*

---

*L'illusion d'optique sur le mur  
créé un effet tridimensionnel.*



WP1170



WP1172



WP1178



WP1176

## WALL PANEL CLASSIC TINTA UNITA

Per i Wall Panel CLASSIC, i nostri designer hanno creato una selezione di tinte Ral, scegliendo colori facilmente abbinabili e tenendo conto delle tendenze attuali.  
Per il tuo Wall Panel RAL personalizzato, vedi pagina 163

## PLAIN COLORED WALL PANEL CLASSIC

Our designers have created a selection of Ral colors for the CLASSIC Wall Panel by choosing easily matched colors according to the current trends.  
For your customized RAL Wall Panel, see page 163

## WALL PANEL CLASSIC EN COULEUR UNIE

Nos designers ont créé une sélection de couleurs RAL pour le Wall Panel CLASSIC en choisissant des couleurs facilement assorties selon des tendances actuelles.  
Pour votre panneau RAL personnalisé, voir à la page 163



RAL 1004  
GIALLO ORO



RAL 3016  
ROSSO CORALLO



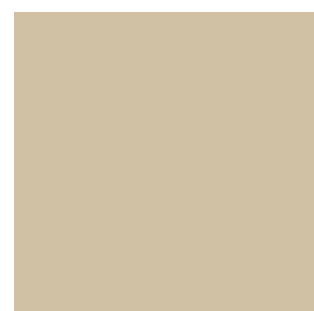
RAL 5020  
BLU OCEANO



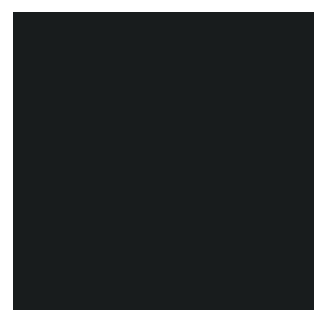
RAL 6021  
VERDE PALLIDO



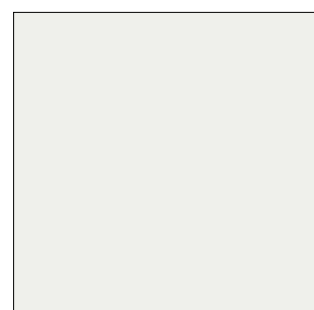
RAL 7024  
GRIGIO GRAFITE



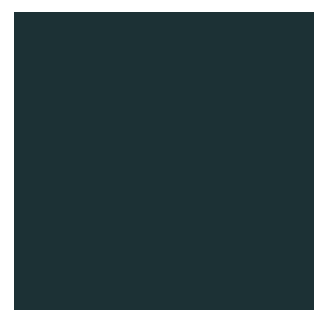
RAL 1015  
AVORIO CHIARO



RAL 7016  
GRIGIO ANTRALCITE



RAL 9016  
BIANCO TRAFFICO



RAL 5001  
BLU VERDASTRO



### **OPTIONAL LAVAGNA**

*Tutti i Wall Panel CLASSIC possono diventare scrivibili.*

*Grazie ad un trattamento speciale è possibile scrivere e cancellare su tutto il pannello.*

*Basta indicare al momento dell'ordine il codice del Wall Panel CLASSIC scelto con optional LAVAGNA.*

*Questo optional ha un costo aggiuntivo visionabile nel listino prezzi.*

*Per tutti i pannelli con optional LAVAGNA sono inclusi pennarello e cancellino.*

*Per la scrittura non utilizzare pennarelli indelebili.*

### **BLACKBOARD OPTIONAL**

*All CLASSIC Wall Panels can become writable.*

*Thanks to a special treatment, it is possible to write and erase all over the panel.*

*It is necessary to mark the code of the chosen Wall Panel CLASSIC with BLACKBOARD optional.*

*This will have an additional cost to be found in the price list.*

*Felt pen and eraser are included for all Wall panels with BLACKBOARD optional.*

*Do not use permanent markers to write on.*

### **TABLEAU NOIR OPTIONEL**

*Tous les Wall panel CLASSIC peuvent devenir inscriptibles.*

*Grâce à un traitement spécial, il est possible d'écrire et d'effacer sur tout le panneau.*

*Lors de la commande, il faut simplement indiquer le code de Wall panel CLASSIC choisi avec la finition*

*TABLEAU NOIR en option.*

*Cette option a un coût supplémentaire à vérifier dans la liste de prix.*

*Un marqueur et une gomme sont inclus pour tous les Wall panel avec TABLEAU NOIR en option.*

*N'utilisez pas de marqueurs indélébile pour écrire.*



### **OPTIONAL LUCIDO**

*Per un Wall Panel particolarmente d'effetto è possibile aggiungere l'Optional LUCIDO.*

*La finitura con effetto lucido rende il Wall Panel brillante e riflettente.*

*Particolarmente indicato per i pannelli con effetto marmo o piastrelle.*

*Basta indicare al momento dell'ordine il codice del Wall Panel scelto con optional LUCIDO.*

*Questo optional ha un costo aggiuntivo visionabile nel listino prezzi.*

### **GLOSSY FINISH OPTIONAL**

*It is possible to add the GLOSSY finish option for a particularly impressive Wall Panel.*

*The glossy finish makes the Wall Panel bright and reflective. Therefore it is particularly suitable for panels with a marble or tile effect.*

*It is necessary to mark the chosen Wall Panel code with the GLOSSY finish option when ordering.*

*This option has an additional cost to be found in the price list.*

### **FINITION BRILLANTE OPTIONNELLE**

*Pour une crédence avec un effet particulier, il est possible ajouter la finition BRILLANTE en option.*

*Cette finition rend le panneau brillant et réfléchissant et donc est particulièrement indiquée pour des panneaux avec un effet marbre ou carrelage.*

*Lors de la commande, il faut simplement indiquer le code de Wall panel choisi avec la finition BRILLANTE en option.*

*Cette option a un coût supplémentaire à vérifier dans la liste de prix.*



## WALL PANEL MAGNETIC

*I Wall Panel MAGNETIC sono pannelli metallici stampati in alta definizione e protetti in superficie da un trattamento con finitura opaca. La loro struttura metallica permette la facile applicazione di qualunque accessorio magnetico presente in commercio, nessuna necessità di fori sul pannello e la possibilità di spostare liberamente gli accessori magnetici.*

*Possono essere stampati con qualunque immagine presente nei Wall Panel CLASSIC o con immagini personalizzate.*

*Basta indicare al momento dell'ordine il codice del Wall Panel CLASSIC scelto indicando MAGNETIC, ad esempio WPMAGNETIC1020. Per i Wall Panel MAGNETIC è possibile richiedere gli optional LAVAGNA e LUCIDO.*

*Prestare sempre attenzione quando si posizionano o rimuovono gli accessori per evitare di danneggiare il pannello.*

*IL PANNELLO METALLICO NON SI PRESTA AD ESSERE TAGLIATO CON ATTREZZI PER IL "FAI DA TE". PERTANTO IN CASO SI ABBA NECESSITÀ DI PARTICOLARI SAGOMATURE, È NECESSARIO RICHIEDERLE AL MOMENTO DELL'ORDINE COSÌ CHE POSSIAMO EFFETTUARE NOI IL TAGLIO CON ATTREZZATURA PROFESSIONALE.*

*Spessore complessivo mm. 1,5, dimensione massima cm. 300 × 125 (singolo pannello), peso 12 kg/m<sup>2</sup>.*

*MAGNETIC Wall Panels are made of metal, printed in high definition and protected by a matte finish treatment on the surface. Their metal structure allows the easy application of any magnetic accessory easily found on the market: no need for holes on panel and the possibility to move the magnetic accessories freely.*

*They can be printed with any image available in the CLASSIC Wall Panel or with customized images.*

*When sending the order, you should just note the chosen CLASSIC panel code indicating MAGNETIC, for example WP1020 MAGNETIC. When ordering, just indicate at the time of order the code of the Wall Panel CLASSIC code chosen indicating MAGNETIC, for example WPMAGNETIC1020.*

*It is possible to request the optional BLACKBOARD and GLOSSY for MAGNETIC Wall Panel.*

*Always be careful when placing or removing accessories to avoid damaging the panel.*

*THE METAL PANEL IS NOT SUITABLE FOR CUTTING WITH "DO-IT-YOURSELF" TOOLS.*

*THEREFORE IF YOU NEED SPECIAL SHAPES, IT IS NECESSARY TO ASK FOR IT WHEN ORDERING SO AS WE CAN DIRECTLY MAKE THE CUT WITH PROFESSIONAL EQUIPMENT.*

*Total thickness mm. 1,5, maximum size cm. 300 × 125 (single panel), Weight 12 kg / m<sup>2</sup>.*

*Les panneaux MAGNETIC sont réalisés en métal, imprimés en haute définition et protégés par un traitement de finition mate en surface. La structure métallique permet une application aisée de tout accessoire magnétique que l'on trouve facilement dans le commerce. Il ne sera plus nécessaire de percer le panneau, les accessoires magnétiques pourront être déplacés librement.*

*Faites toujours attention lorsque vous placez ou enlevez les accessoires pour éviter d'endommager le panneau.*

*Tous les décors de la sélection CLASSIC ainsi que les images personnalisées sont compatibles.*

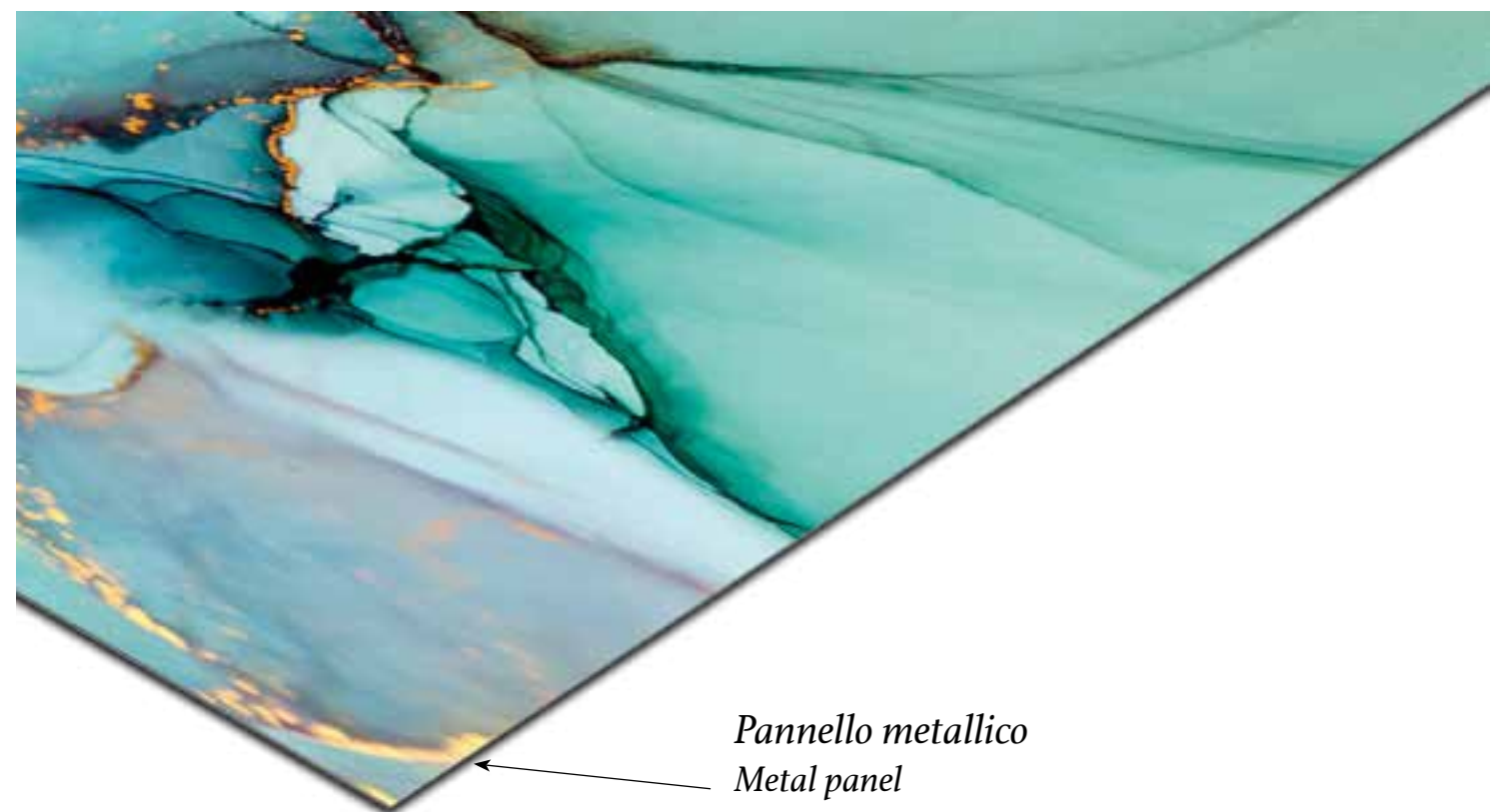
*Quand on envoie la commande, il suffit d'indiquer le code du panneau CLASSIC choisi en indiquant MAGNETIC, par exemple WPMAGNETIC1020.*

*Les options TABLEAU NOIR et BRILLANTE sont compatibles avec l'option MAGNETIC*

*LE PANNELLO METALLICO DOIT ÊTRE DÉCOUPÉ AVEC DU MATÉRIEL PROFESSIONNEL.*

*PAR CONSÉQUENT, IL EST IMPÉRATIF DE NOUS COMMANDER DIRECTEMENT TOUT FAÇONNAGE SPÉCIAL.*

*Épaisseur totale mm. 1,5, taille maximale cm. 300 × 125 (panneau unique), Poids 12 kg / m<sup>2</sup>.*



Pannello metallico  
Metal panel  
Panneau métallique

**BARRA APPENDI TUTTO** KITCHEN WALL RACK BARRE DE CRÉDENCE



WPBARAPPBI  
bianco  
white  
blanc



WPBARAPPGR  
grigio  
grey  
gris



WPBARAPPNE  
nero antracite  
charcoal black  
noir anthracite



MISURE IN mm  
SIZE IN mm  
FORMATS EN mm

**GANCIO** HANGER CROCHET



WPGANCIOBI  
bianco  
white  
blanc



WPGANCIOGR  
grigio  
grey  
gris



WPGANCIONE  
nero antracite  
charcoal black  
noir anthracite



MISURE IN mm  
SIZE IN mm  
FORMATS EN mm

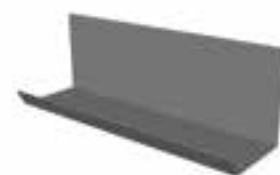
**MENSOLA** SHELF ÉTAGÈRE



WPMENSOLABI  
bianco  
white  
blanc



WPMENSOLAGR  
grigio  
grey  
gris



WPMENSOLANE  
nero antracite  
charcoal black  
noir anthracite



MISURE IN mm  
SIZE IN mm  
FORMATS EN mm

**PORTA BICCHIERI** GLASS RACK PORTE VERRE MURAL



WPPORBICBI  
bianco  
white  
blanc



WPPORBICGR  
grigio  
grey  
gris



WPPORBICNE  
nero antracite  
charcoal black  
noir anthracite



MISURE IN mm  
SIZE IN mm  
FORMATS EN mm

**PORTA TAZZINE** CUP HOLDER PORTE TASSES MURAL



WPPORTAZBI  
bianco  
white  
blanc



WPPORTAZGR  
grigio  
grey  
gris



WPPORTAZNE  
nero antracite  
charcoal black  
noir anthracite



MISURE IN mm  
SIZE IN mm  
FORMATS EN mm

**PORTA ROTOLO** KITCHEN ROLL HOLDER PORTE-ROULEAU CUISINE MURA



WPPORROTBI  
bianco  
white  
blanc



WPPORROTGR  
grigio  
grey  
gris



WPPORROTNE  
nero antracite  
charcoal black  
noir anthracite



MISURE IN mm  
SIZE IN mm  
FORMATS EN mm

**PORTA SPEZIE** SPICES WALL RACK PORTE ÉPICES MURAL



WPPORSPEBI  
bianco  
white  
blanc



WPPORSPEGR  
grigio  
grey  
gris



WPPORSPENE  
nero antracite  
charcoal black  
noir anthracite



MISURE IN mm  
SIZE IN mm  
FORMATS EN mm

## WALL PANEL 3D

*Grazie alla stampa a rilievo i Wall Panel diventano tridimensionali.*

*Questa particolare tecnica di stampa consente di creare sulla superficie del pannello particolari effetti rilievo percepibili non solo con gli occhi, ma anche con il tatto.*

*Per i Wall Panel 3D è possibile richiedere solo l'Optional LUCIDO, no l'Optional LAVAGNA.*

---

*Thanks to the relief printing, the Wall Panels become three-dimensional. This particular printing technique allows to create some special embossed effects on the panel surface that are visually perceptible, but also to the touch.*

*It is possible to request only the GLOSSY FINISH Optional, not the BLACK-BOARD Optional.*

---

*Grâce à l'impression en relief, les panneaux muraux deviennent tridimensionnels. Cette technique d'impression particulière vous permet de créer des reliefs spéciaux à la surface du panneau qui sont perceptibles visuellement, mais également au toucher.*

*Seule la finition BRILLANTE est compatible avec l'option 3D.*

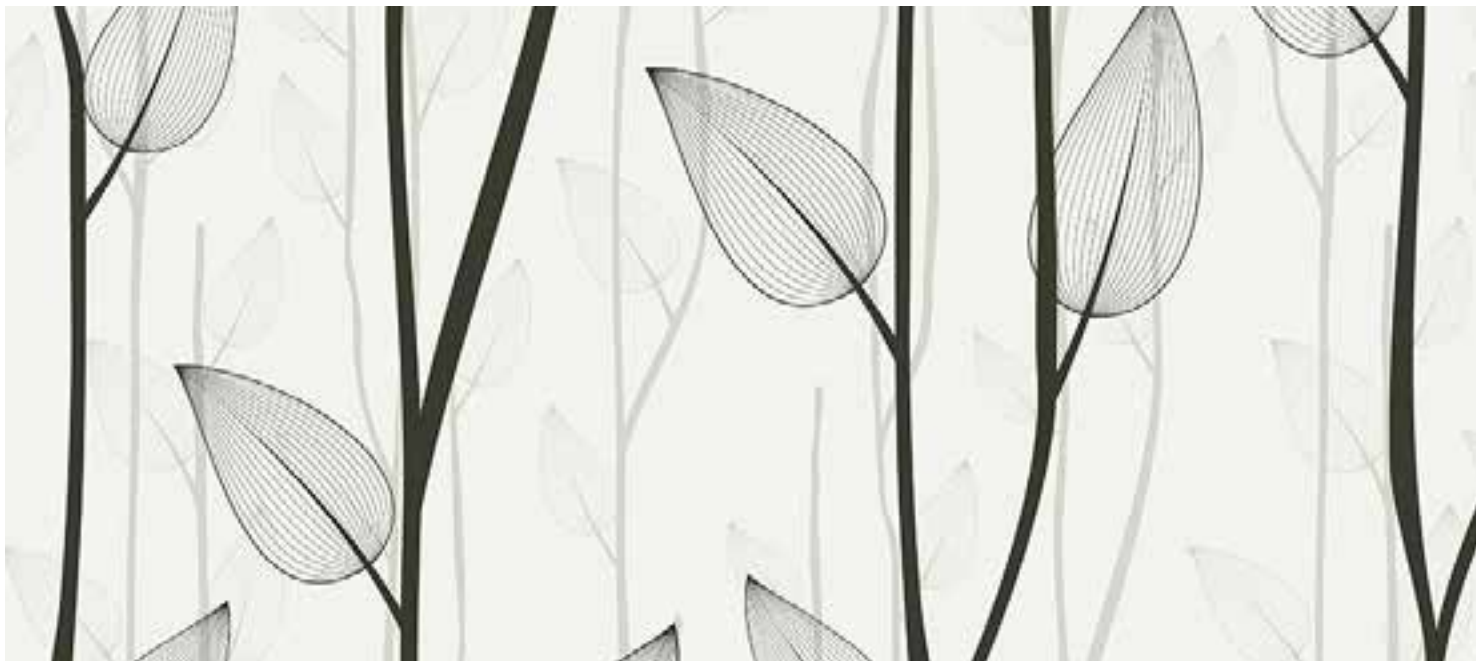












dettaglio detail détail



WP3D1944



dettaglio detail détail



WP3D1928



dettaglio

dettaglio detail détail



WP3D1924



dettaglio detail détail



WP3D1934



dettaglio detail détail

*Sarà un piacere toccare  
il pannello e sentire  
l'effetto rilievo sulle  
venature delle foglie.*

*It will be a pleasure to touch  
the panel and feel the embossed  
effect on the leaves veins.*

*Ce sera un plaisir de toucher  
le panneau et de toucher l'effet  
en relief sur les veines des feuilles.*



WP3D2050



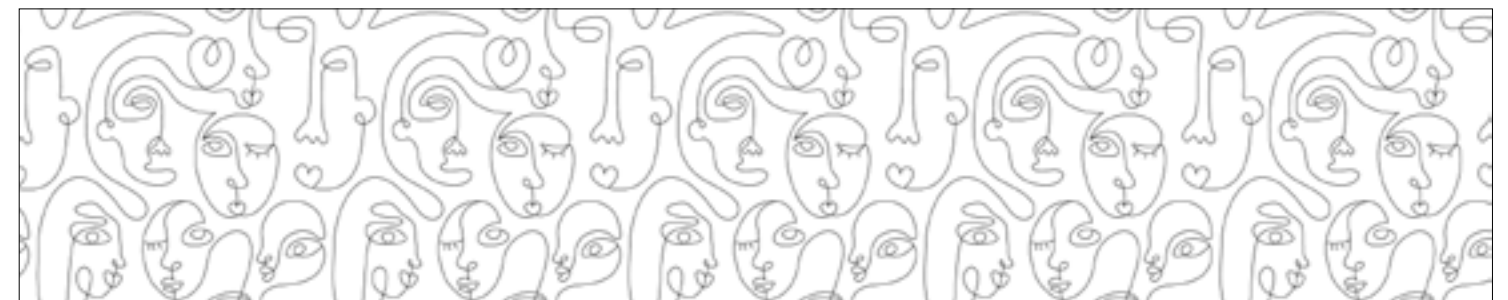
dettaglio detail détail



dettaglio detail détail



WP3D1946



WP3D1930





dettaglio detail détail



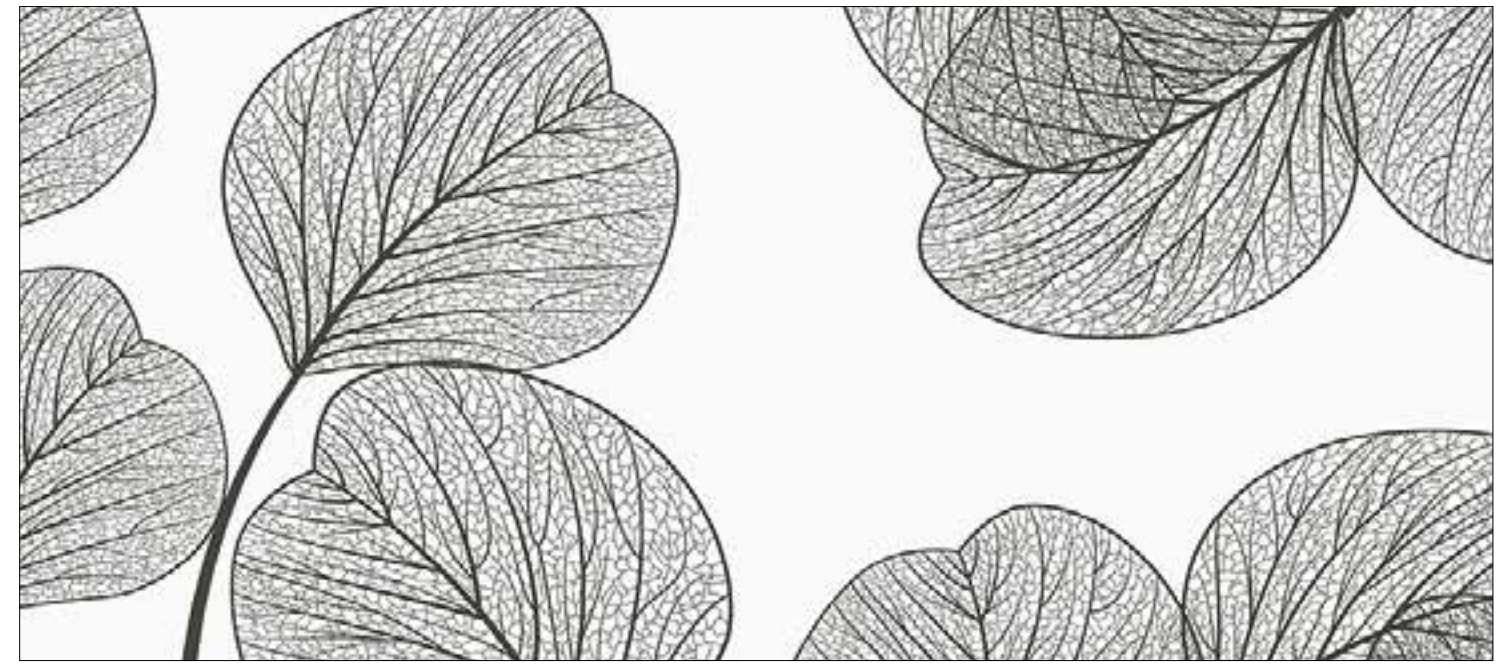
WP3D1936



dettaglio detail détail



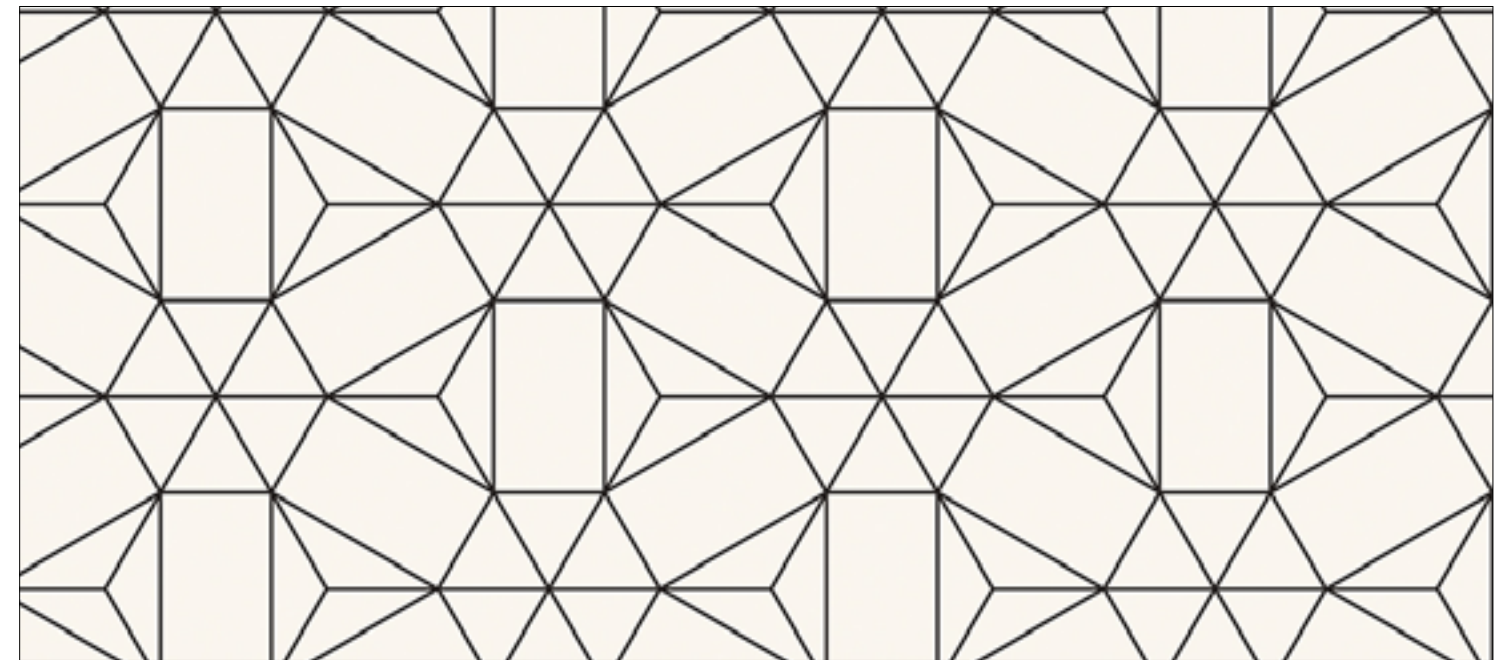
WP3D2008



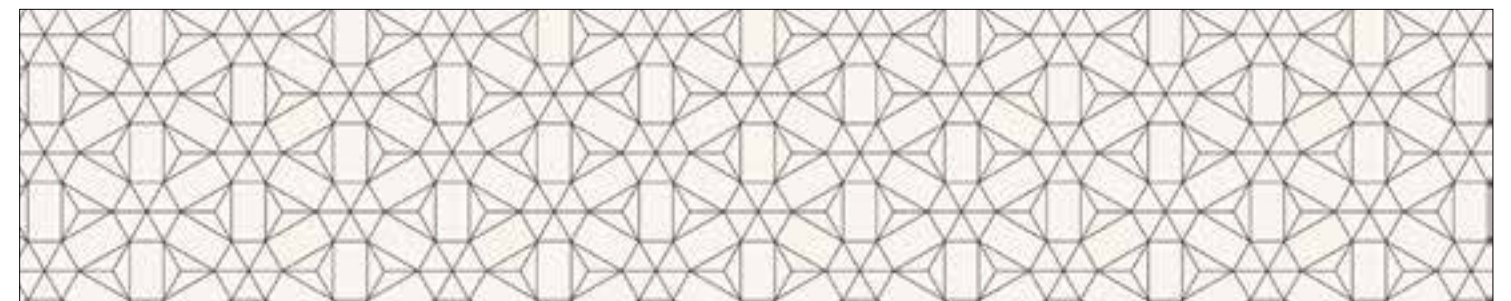
dettaglio detail détail



WP3D2052

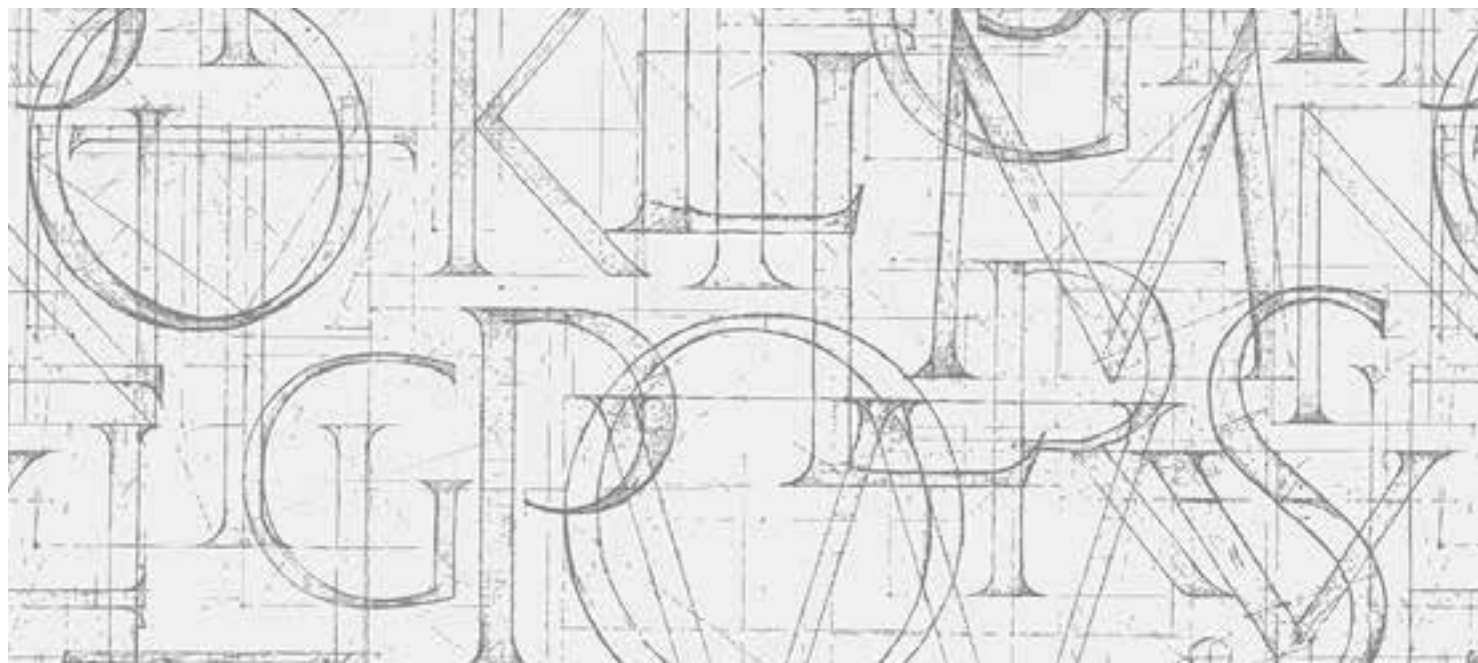


dettaglio detail détail



WP3D1940





dettaglio detail détail



WP3D1938



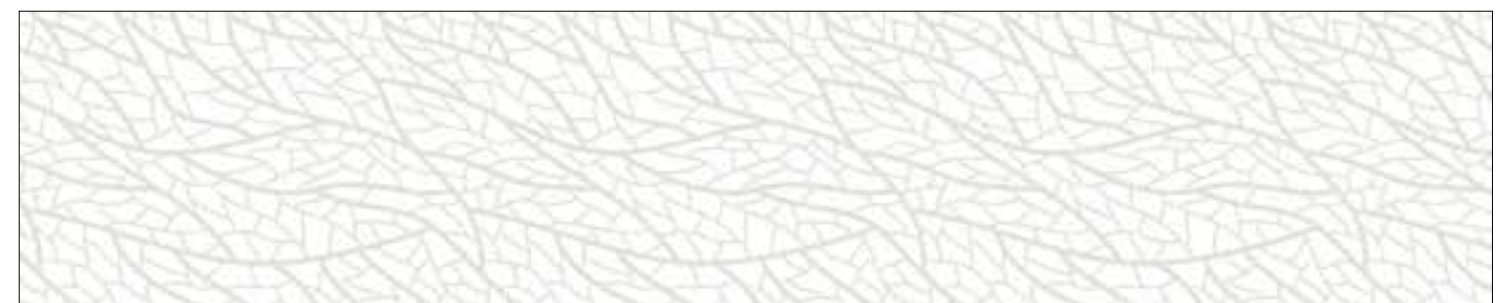
dettaglio detail détail



WP3D1932



dettaglio detail détail



WP3D1942

## WALL PANEL **SPECIAL**

*Esclusivi pannelli monocromatici con eleganti effetti metallici e non solo...*

*I nostri classici pannelli formati da due fogli di alluminio che rivestono uno strato in polietilene estruso, diventano speciali grazie ad una superficie particolare e originale.*

---

*Some exclusive monochromatic panels with elegant metallic effects and more ... Our classic panels composed by two aluminum sheets that cover a layer of extruded polyethylene, become special thanks to a particular and original surface.*

---

*Panneaux monochromes exclusifs avec des effets métalliques élégants et plus encore ... Nos panneaux classiques composés par deux feuilles d'aluminium qui recouvrent une couche de polyéthylène extrudé, deviennent spéciaux grâce à une surface particulière et originale.*





WPAS

**WALL PANEL ALLUMINIO SPAZZOLATO**

*Pannello con effetto alluminio spazzolato*

**WALL PANEL BRUSHED ALUMINUM**

*Panel with brushed aluminum effect*

**WALL PANEL alu brossé**

*Panneau avec effet aluminium brossé*



WPSILVER

**WALL PANEL ARGENTO**

*Pannello con effetto metallico color argento semilucido*

**WALL PANEL SILVER**

*Panel with semi-glossy silver metallic effect*

**WALL PANEL ARGENTÉ**

*Panneau argenté semi-brillant avec effet métallisé*



WPRS

**WALL PANEL RAME SPAZZOLATO**

*Pannello con effetto rame spazzolato*

**WALL PANEL BRUSHED COPPER**

*Panel with brushed copper effect*

**WALL PANEL CUIVRE BROSSÉ**

*Panneau avec effet cuivre brossé*



WPNN

**WALL PANEL NERO**

*Pannello bifacciale che presenta un lato di colore nero opaco e un lato di colore nero lucido. In caso di pannello con sagomatura particolare, bisogna indicare al momento dell'ordine quale lato si vuole utilizzare*

**WALL PANEL BLACK**

*Double faced panel with a matt black side and the other glossy black. In the case of request for a panel with a particular shape, it is necessary to advise us which side you wish to use when ordering*

**WALL PANEL NOIR**

*Panneau double face avec un côté noir mat et l'autre noir brillant. Il faudra préciser le côté visible pour toute commande de forme particulière*



WPSP

**WALL PANEL SPECCHIO**

*Pannello con superficie specchiata che crea un effetto specchio perfetto*

**WALL PANEL MIRROR**

*Panel with mirrored surface that creates a perfect mirror effect*

**MIROIR WALL PANEL**

*Panneau avec surface réfléchissante qui crée un effet miroir parfait*

## WALL PANEL ARTISTIC

*I Wall Panel ARTISTIC vengono decorati a mano dai nostri artisti che fanno di ogni pannello, un pannello unico.*

*Per le decorazioni vengono utilizzati una resistente lavorazione materica e foglia argento. Al pannello viene applicato il trattamento protettivo che utilizziamo su tutti i nostri Wall Panel, per garantire una protezione totale che dura nel tempo.*

*Per i Wal Panel ARTISTIC è possibile richiedere solo l'Optional LUCIDO, no l'Optional LAVAGNA.*

---

*The ARTISTIC Wall Panel are hand-decorated by our artists which makes each panel unique.*

*A resistant material treatment and silver foil are used for decorations.*

*The protective treatment applied to all our panels will guarantee a total protection that lasts over time.*

*It is possible to request only the GLOSSY FINISH Optional, not the BLACKBOARD Optional.*

---

*Les crédences ARTISTIC sont décorées à la main par nos artistes, ce qui rend unique chaque panneau.*

*Cette décoration est réalisée à l'aide d'un matériau résistant et d'une feuille d'argent. Cette protection garantit au panneau et au décor une longue durée de vie.*

*Seule la finition BRILLANTE est compatible avec l'option ARTISTIC.*





dettaglio detail détail



dettaglio detail détail



WPA2092



WPA2094



150



dettaglio detail détail



WPA2090

151



dettaglio detail détail



WPA2078



dettaglio detail détail



dettaglio detail détail



WPA2080



WPA2082



dettaglio detail détail



WPA2084



dettaglio detail détail



dettaglio detail détail



WPA2086

154



WPA2088

155



dettaglio detail détail



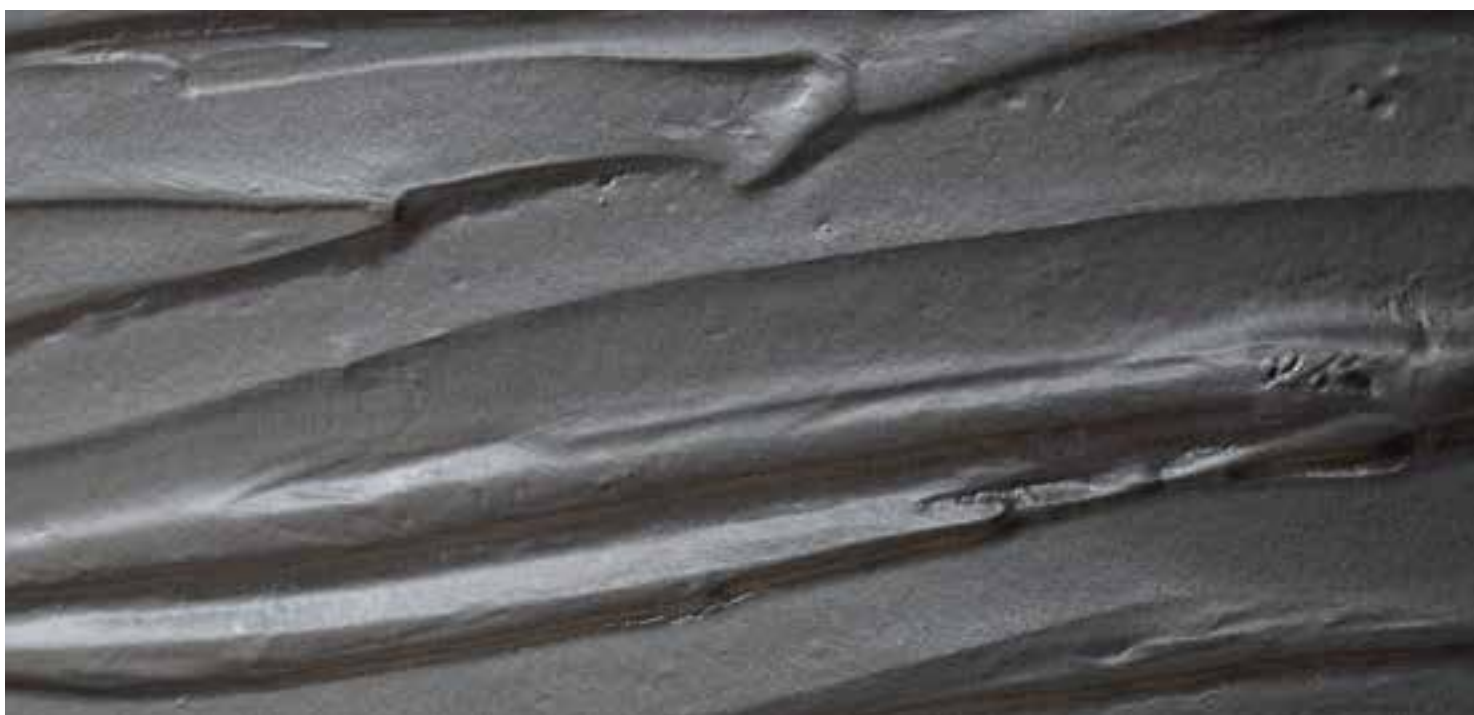
WPA2074



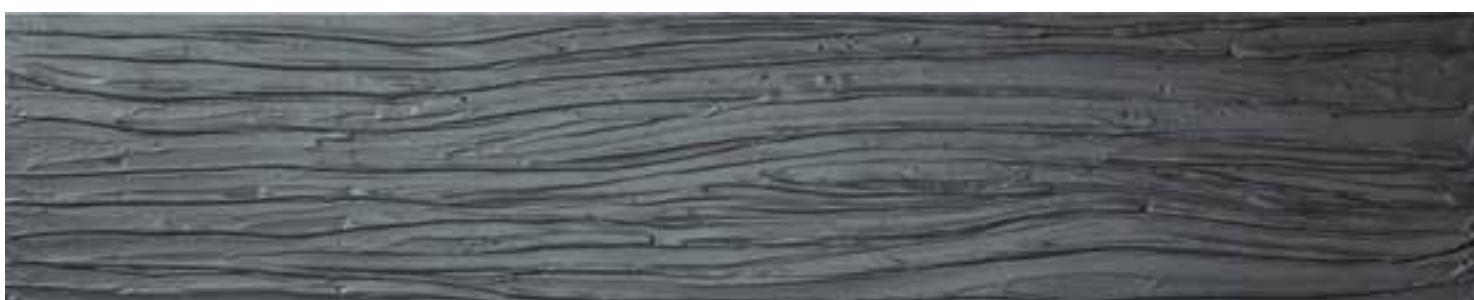
dettaglio detail détail



WPA2072



dettaglio detail détail



WPA2076



dettaglio detail détail



WPA2070



## WALL PANEL BASIC

### TEXTURE SELEZIONATE, MISURA STANDARD, PREZZO CONVENIENTE!

*I Wall Panel BASIC comprendono una selezione dei nostri pannelli più richiesti, disponibili esclusivamente nella misura standard 300x60 cm.*

*Tutte le texture sono state create per essere affiancabili in lunghezza, in modo che non si vedano differenze di giunzione nel caso si vogliano montare due pannelli vicini.*

*Il prezzo di listino è inteso per il singolo pannello.*

*Non è possibile aggiungere optional, richiedere il taglio su misura e il render dell'immagine.*

---

### SELECTED TEXTURES, STANDARD SIZE, SUITABLE PRICE!

*The BASIC Wall Panel include a selection of our most popular panels, available exclusively in the standard size 300x60 cm.*

*All textures have been created to be continued in length, so that no joins can be seen in case you wish to place two panels next to another.*

*The price refers to the single panel.*

*It is not possible to add options or ask for any customized cut and image rendering,*

---

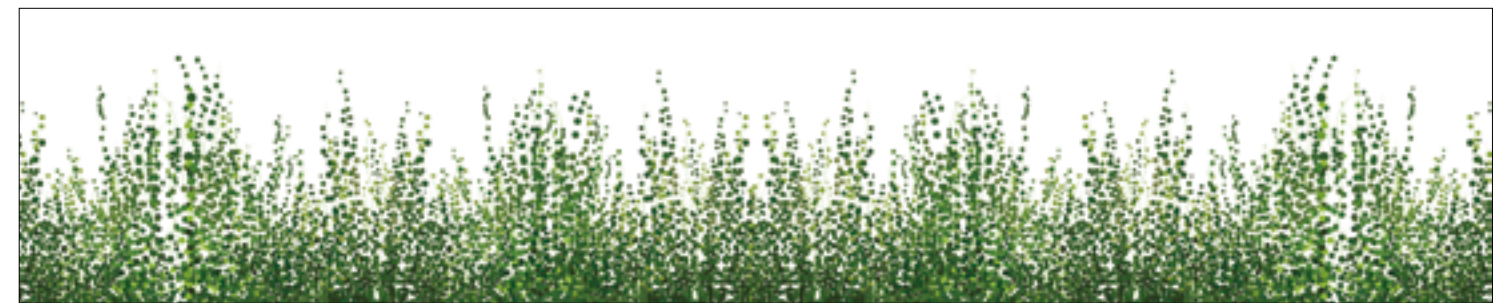
### TEXTURES SÉLECTIONNÉES, FORMAT STANDARD, PRIX ADEQUAT!

*Les crédences Wall Panel BASIC comprennent une sélection de panneaux les plus populaires, disponibles exclusivement dans le format standard cm. 300x60.*

*Toutes les images ont été pensées pour faire suivre le décor sans joint visible si vous souhaitez poser deux panneaux l'un à côté de l'autre.*

*Le prix se réfère au panneau single.*

*Il n'est pas possible d'ajouter des options, de demander une dimension spéciale ou un visuel.*



WPB2038



WPB2040



WPB2042



WPB2044



WPB2046



WPB2048

## NON SOLO CUCINE

*I Wall Panel sono ideali per rinnovare e impreziosire le pareti di tutti gli ambienti. Non solo cucine, ma anche bagni, locali commerciali, uffici... senza dimenticare gli ambienti esterni.*

## NOT ONLY KITCHENS

*The Wall Panels are ideal for renovating and adorning all environments walls. Not only kitchens, but also bathrooms, commercial premises, offices... without forgetting the external settings.*

## PAS SEULEMENT DES CUISINES

*Les panneaux Wall Panel sont idéaux pour rénover et embellir les murs de tous milieux. Pas seulement des cuisines, mais aussi des salles de bain, locaux commerciaux, bureaux... sans oublier les environnements à l'extérieur.*



WP1916



WP1270



WP1152



WP1828



WP1122



WP1844

## WALL PANEL PERSONALIZZAZIONI CUSTOMIZED PERSONNALISATIONS



**PINTDECOR®**  
WALLPANEL  
MADE IN ITALY

GUARDA IL VIDEO SU  
COME PERSONALIZZARE  
IL TUO WALL PANEL

WATCH THE VIDEO ON HOW  
TO CUSTOMIZE  
YOUR WALL PANEL

<https://youtu.be/yhcXz48wYx0>



YouTube

### LIBERA LA TUA CREATIVITA': PERSONALIZZA IL TUO WALL PANEL

*Hai un'idea e non riesci a realizzarla? Desideri un'immagine che non trovi nel catalogo? Con Pintdecor Wall Panel puoi scegliere l'immagine giusta tra migliaia di proposte sul sito [www.shutterstock.com](http://www.shutterstock.com). Dopo aver trovato quello che cerchi, devi solo comunicarci il codice ID dell'immagine scelta e le misure del pannello che vuoi realizzare: in poco tempo riceverai il preventivo ed un render in scala con la tua immagine.*

*Sul Wall Panel è possibile stampare anche una tua foto personale con la misura che desideri: il servizio è completamente gratuito. Guarda il video tutorial Wall Panel su YouTube*

*<https://youtu.be/yhcXz48wYxo> oppure contatta il nostro servizio clienti per maggiori informazioni.*

### FREE YOUR CREATIVITY: CUSTOMIZE YOUR WALL PANEL

*You have an idea, but can't you make it? Do you like an image, but you do not find it in the catalog? You can choose the right subject among thousands of proposals on [www.shutterstock.com](http://www.shutterstock.com) site. After finding what you are looking for, you should just tell us the ID code of it and the panel sizes you wish to realize. In a short time you will receive a quotation and a scale render with your image.*

*You can also print your own personal photo with the desired size on the Wall Panel: the service is completely free.*

*Watch the tutorial Wall Panel video on YouTube <https://youtu.be/yhcXz48wYxo> or contact our customer service for additional information.*

### LIBÉREZ VOTRE CRÉATIVITÉ: PERSONNALISEZ VOTRE CRÉDENCE

*Avez-Vous une idée et Vous ne pouvez pas la réaliser? Voulez-Vous une image qui n'est pas dans le catalogue?*

*Vous pouvez choisir votre photo parmi toute la banque d'images du site [www.shutterstock.com](http://www.shutterstock.com).*

*Une fois votre image sélectionnée, il vous suffit de nous communiquer sa référence et les dimensions de la crédence à réaliser. Nous vous transmettrons un rendu à l'échelle ainsi qu'un chiffrage dans les plus brefs délais. Vous pouvez également nous envoyer votre propre photo sur la crédence avec la taille souhaitée, le service est totalement gratuit! Regardez la vidéo des crédences sur YouTube <https://youtu.be/yhcXz48wYxo> ou contactez notre Service client pour plus d'informations.*



**PINTDECOR®**  
WALLPANEL  
MADE IN ITALY

### SCEGLI IL COLORE CHE PREFERISCI PER IL TUO PANNELLO IN TINTA UNITA!

*Pintdecor mette a disposizione un servizio personalizzato che ti permette di scegliere il colore che desideri. Ti basterà scegliere tra i tanti colori disponibili nella cartella Ral, quello più adatto alle tue esigenze di arredo. Dopo averci comunicato il codice Ral del colore e le misure del pannello da realizzare, riceverai in poco tempo il preventivo e un Render in scala del tuo pannello. Il servizio è completamente gratuito.*

*Per maggiori informazioni contatta il nostro servizio clienti.*

### CHOOSE THE COLOR YOU PREFER FOR YOUR PLAIN COLOR PANEL!

*Pintdecor provides a customized service that allows you to choose the plain color you wish. It is simple, you have just to choose the one which best suits your furnishing needs among the many colors available in Ral chart. After having advised us on the Ral code and the panel sizes, you will receive a quotation and a scale render of your panel in a short time. The service is completely free.*

*Please contact our customer service for more information.*

### CHOISISSEZ LA COULEUR QUE VOUS PRÉFÉREZ POUR VOTRE CREDENCE EN COULEUR UNIE!

*Pintdecor propose un service personnalisé qui vous permet de choisir la couleur que vous souhaitez.*

*On peut choisir parmi les nombreuses couleurs disponibles dans les nuanciers RAL.*

*Il vous suffit de nous communiquer la référence RAL et les dimensions de la crédence à réaliser.*

*Nous vous transmettrons un rendu à l'échelle ainsi qu'un chiffrage dans les plus brefs délais.*

*Le service est entièrement gratuit!*

*Contactez notre service client pour plus d'informations.*

## WALL PANEL EXTRA

### MAZZETTA CAMPIONARIO WALL PANEL code WPCAMP1515

Nella mazzetta campionario troverete una selezione di 8 pannelli nel formato cm.15x15 scelti tra alcune tipologie di Wall Panel. Sono presenti: n° 1 WP1020 con finitura opaca - n° 1 WP1248 con finitura lucida - n° 1 WP3DI944 - n° 1 WPAS - n° 1 WPSILVER - n° 1 WPRS - n° 1 WPNN - n° 1 WPSP. Il prezzo della mazzetta è visibile nel listino prezzi.

### WALL PANEL SAMPLES BOOKLET code WPCAMP1515

In this booklet you will find a selection of 8 panels in size cm.15x15 chosen from some different types of Wall Panels. There are: n° 1 WP1020 with matt finish - n° 1 WP1248 with glossy finish - n° 1 WP3DI944 - n° 1 WPAS - n° 1 WPSILVER - n° 1 WPRS - n° 1 WPNN - n° 1 WPSP. The price can be seen in the price list.

### NUANCIER ÉCHANTILLONS WALL PANEL code WPCAMP1515

Vous trouverez une sélection de 8 panneaux en format cm.15x15 choisis parmi différents sortes de panneaux dans le nuancier d'échantillons qui sont les suivants: n° 1 WP1020 avec finition mate - n° 1 WP1248 avec finition brillante - n° 1 WP3DI944 - n° 1 WPAS - n° 1 WPSILVER - n° 1 WPRS - n° 1 WPNN - n° 1 WPSP. Vous trouverez son tarif dans la liste de prix.

code WPCAMP1515



code WPESPOTAV



### ESPOSITORE DA TAVOLO CON CAMPIONARIO code WPESPOTAV

Elegante espositore da tavolo con finitura bianco opaco che contiene una selezione di 10 pannelli nel formato A4 scelti tra alcune tipologie di Wall Panel. Sono presenti: n° 1 WP1020 con finitura opaca - n° 1 WP1248 con finitura lucida - n° 1 WP3DI944 - n° 1 WPAS - n° 1 WPSILVER - n° 1 WPRS - n° 1 WPNN - n° 1 WPSP - n° 1 WPA2076 - n° 1RAL con finitura opaca. Il prezzo dell'espositore è visibile nel listino prezzi.

### TABLE DISPLAY WITH SAMPLES code WPESPOTAV

An elegant table display with a matt white finish that contains a selection of 10 panels in A4 size chosen from some different types of Wall Panel. There are: n° 1 WP1020 with matt finish - n° 1 WP1248 with glossy finish - n° 1 WP3DI944 - n° 1 WPAS - n° 1 WPSILVER - n° 1 WPRS - n° 1 WPNN - n° 1 WPSP - n° 1 WPA2076 - n° 1RAL with matt finish. Its price can be checked in the price list.

### PRÉSENTOIR DE BUREAU AVEC ÉCHANTILLONS code WPESPOTAV

Un élégant présentoir de bureau en finition blanche mate qui contient une sélection de 10 panneaux en format A4 choisis parmi différents sortes de panneaux et qui sont les suivants: n° 1 WP1020 avec finition mate - n° 1 WP1248 avec finition brillante - n° 1 WP3DI944 - n° 1 WPAS - n° 1 WPSILVER - n° 1 WPRS - n° 1 WPNN - n° 1 WPSP - n° 1 WPA2076 - n° 1 panneau RAL avec finition mate. Vous trouverez son tarif dans la liste de prix.

### CAMPIONE Wall Panel code WPCAMP5030

Il Campione Wall Panel è un pannello di misura cm. 50x30 che può essere richiesto con qualunque codice presente nel catalogo, anche con l'aggiunta di Optional. Se si desidera visionare un Wall Panel prima dell'acquisto e questo non è presente nei campionari proposti, il pannello Campione è la soluzione ideale.

Il prezzo di un singolo pannello è visionabile nel listino prezzi.

### Wall Panel SAMPLE code WPCAMP5030

The Sample Wall Panel is a panel in size cm. 50x30 which can be requested with any code in the catalog, even with the Optional addition. If you wish to check a Wall Panel before ordering and this is not present in the proposed samples, the Sample panel is the ideal solution.

The single panel price can be found in the price list.

### ECHANTILLON Wall Panel code WPCAMP5030

L'échantillon Wall Panel est un panneau en format cm. 50x30 qui peut être demandé avec n'importe quelle référence du catalogue, options comprises. Le panneau ECHANTILLON est la solution idéale si vous souhaitez visualiser un panneau avant de l'acheter.

Vous trouverez son tarif dans la liste de prix.

code WPCAMP5030



### PROFILO IN ACCIAIO code WPPROF

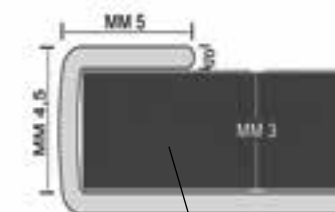
Per la copertura dei bordi laterali del Wall Panel è disponibile il profilo in acciaio Inox cromato. L'altezza del profilo è 4,5 mm ed è possibile richiedere la lunghezza personalizzata, massimo 270 cm. Il prezzo al metro lineare è visionabile nel listino prezzi.

### STEEL PROFILE code WPPROF

The chromed stainless steel profile is available to cover the Wall Panel edges. The profile height of is 4,5mm and it is possible to request a customized length, maximum 270 cm. The price per linear meter can be viewed in the price list.

### PROFIL EN ACIER code WPPROF

Le profilé en acier inoxydable chromé est disponible pour recouvrir les bords latéraux des panneaux. La hauteur du profil est de 4,5 mm et il est possible de demander une longueur personnalisée, maximum 270cm. Vous trouverez son tarif au mètre linéaire dans la liste de prix.



code WPPROF



## GLASS PANEL PARASCHIZZI

GLASS PANEL SPLASHBACK

GLASS PANEL CRÉDENCES VERRE



GLASS PANEL GP1574

*I Glass Panel sono realizzati per essere posizionati dietro i piani cottura allo scopo di abbellire la cucina e proteggere il muro da schizzi e sporco.*

*Sono composti da una lastra di vetro temperato extra chiaro che ha uno spessore di 4 mm.*

*La stampa ad alta risoluzione viene effettuata sul retro della lastra per ottenere colori ancora più intensi e brillanti che durano nel tempo.*

*Tutti i Glass Panel sono anti graffio, lavabili, resistenti agli sbalzi di temperatura e ai raggi UV.*

*Possono essere posizionati dietro piani cottura elettrici, in vitroceramica e ad induzione.*

**NON SONO ADATTI PER ESSERE POSIZIONATI DIETRO I PIANI COTTURA  
CON BRUCIATORE A TRIPLA CORONA POSTERIORE.**

*Misure disponibili: cm. 100 × 45 - cm. 80 × 45*

*The Glass Panels are designed to be placed behind the cooktops in order to adorn the kitchen and protect the wall from splashes and dirt. They are composed by a sheet of extra clear tempered glass with a 4 mm thickness.*

*High resolution printing is performed on the glass backside to obtain even more intense and brilliant colors that last over time.*

*All Glass Panels are anti-scratch, washable, resistant to sudden changes in temperature and UV rays.*

*They can be placed behind electric, glass ceramic and induction cooktops.*

**THEY ARE NOT SUITABLE TO BE PLACED BEHIND THE COOKTOPS  
WITH A REAR TRIPLE CROWN BURNER.**

*Available sizes: cm. 100 × 45 - cm. 80 × 45*

*Les crédences en verre Glass Panel sont réalisées pour être placées derrière les plaques de cuisson afin de décorer votre cuisine et protéger le mur des éclaboussures et saletés. Il s'agit d'un verre trempé transparent de 4mm d'épaisseur. L'impression en haute résolution est réalisée au dos du verre pour obtenir des couleurs encore plus intenses et brillantes avec une plus longue durée de vie. Toutes les crédences en verre sont anti-rayures, lavables, résistantes aux écarts de températures et aux rayons UV.*

*Elles peuvent être placées derrière des plaques électriques, vitrocéramiques et à induction.*

*Elles peuvent être placées derrière des plaques électriques, vitrocéramiques et à induction.*

*Elles peuvent être placées derrière des plaques électriques, vitrocéramiques et à induction.*

**ELLES NE PEUVENT PAS ÊTRE PLACÉES DERRIÈRE DES PLAQUES GAZ  
AVEC UNE TRIPLE COURONNE À L'ARRIÈRE.**

*Formats disponibles: cm. 100 x 45 - cm. 80 x 45*





GP1574 - 100x45



GP1576 - 80x45



GP1442 - 100x45



GP1444 - 80x45



GP1562 - 100x45



GP1564 - 80x45



GP1446 - 100x45



GP1448 - 80x45



GP1414 - 100x45



GP1416 - 80x45



GP1486 - 100x45



GP1488 - 80x45



GP1434 - 100x45



GP1436 - 80x45



GP1514 - 100x45



GP1516 - 80x45







GP1534 - 100x45



GP1536 - 80x45



GP1698 - 100x45



GP1700 - 80x45



GP1542 - 100x45



GP1544 - 80x45



GP1714 - 100x45



GP1716 - 80x45



GP1546 - 100x45



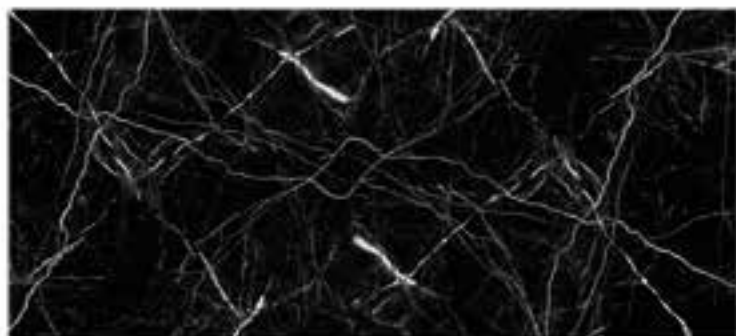
GP1548 - 80x45



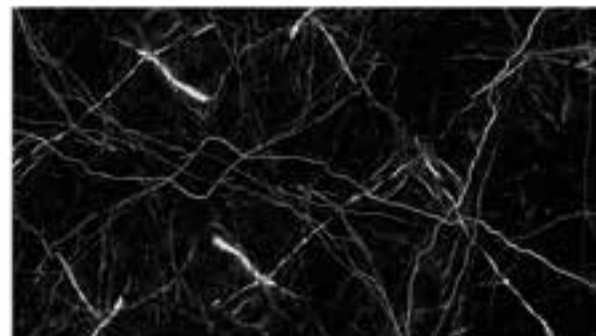
GP1718 - 100x45



GP1720 - 80x45



GP1690 - 100x45



GP1692 - 80x45



GP1730 - 100x45



GP1732 - 80x45



GP1998 - 100x45



GP2000 - 80x45



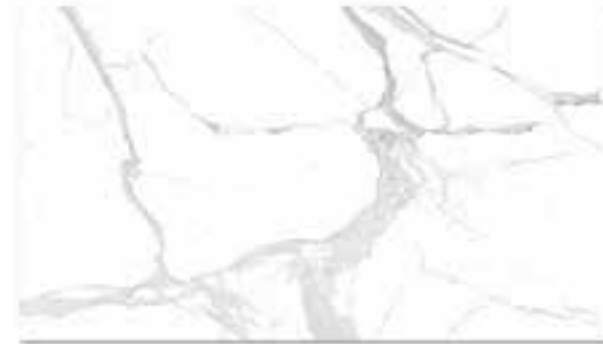
GP1962 - 100x45



GP1964 - 80x45



GP1950 - 100x45



GP1952 - 80x45



GP1966 - 100x45



GP1968 - 80x45



GP1954 - 100x45



GP1956 - 80x45



GP1970 - 100x45



GP1972 - 80x45



GP1958 - 100x45



GP1960 - 80x45



GP1974 - 100x45



GP1976 - 80x45



GP1978 - 100x45



GP1980 - 80x45



GP1986 - 100x45



GP1988 - 80x45



GP1990 - 100x45



GP1992 - 80x45



GP1982 - 100x45



GP1984 - 80x45



GP1994 - 100x45



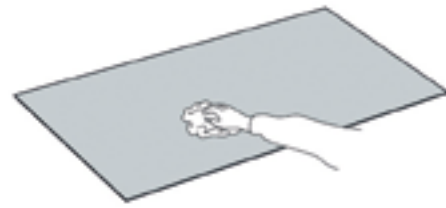
GP1996 - 80x45

# WALL PANEL

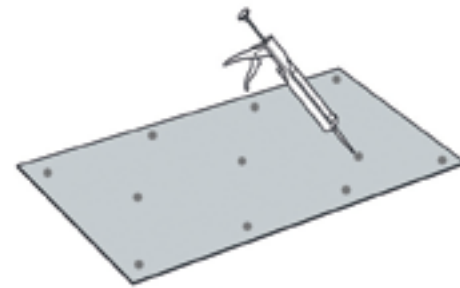
ISTRUZIONI DI MONTAGGIO - ASSEMBLY INSTRUCTIONS - NOTICE DE MONTAGE



**1** CAPOVOLGERE - TURN IT - TOURNER



**2** PULIRE LA SUPERFICE - CLEAN THE SURFACE  
NETTOYER LA SURFACE



**3** SILICONE

PULIRE IL MURO / CLEAN THE WALL



**4** PULIRE IL MURO - CLEAN THE WALL  
NETTOYER LE MUR



**5** ACCOSTARE - PLACE NEAR - RAPPROCHEZ

## SPECIFICHE TECNICHE TAGLIO E FORATURA

Per il taglio dei Wall Panel sono ideali gli stessi utensili o macchinari usati per tagliare il legno: sega circolare radiale, seghetto alternativo. Per effettuare dei fori, si consiglia di utilizzare trapano con fresa a tazza o punta da ferro. Non utilizzare il percussore per la foratura.

## POSA

Per la posa su pareti nuove, è necessario verificare che il fondo sia asciutto e compatto e la superficie della parete sia piana e pulita, se necessario livellarla e pulirla. Per la posa su pareti già rivestite, è necessario verificare che il rivestimento preesistente sia ben fissato e asciutto. Per installare i Wall Panel, si possono utilizzare silicone oppure adesivi per piastrelle in ceramica. Assicurarsi che l'adesivo steso sulla superficie da rivestire sia sufficiente per tutto il retro dei pannelli.

## PULIZIA

Per la pulizia ordinaria è sufficiente l'uso di acqua o detersivi da casa. L'utilizzo di pasta polish risulta efficace nel caso di graffiature superficiali da ripristinare.

## TECHNICAL SPECIFICATIONS CUTTING AND DRILLING

For Wall Panel cutting, you can use the same tools or machines to cut the wood, such as radial circular saw, jigsaw. We recommend using a drill with a hole saw blades or iron bits to make a hole in. Do not use a percussion drill for panel drilling.

## FITTING

Before laying on new walls, it is necessary to check that the base is dry and compact and the surface is flat and clean. If necessary, you can level and clean it. For laying on covered walls, it is necessary to check that the pre-existing covering is well fastened and dry. Silicone or some adhesives for ceramic tiles can be used to fit the Wall Panel up. Make sure that the adhesive spread on the surface to be coated, is enough for the whole panel back.

## CLEANING

It is enough to use water and household products for routine cleaning. A polishing paste can be successfully used in the case of superficial scratches to be restored.

## SPECIFICITÉS TECHNIQUES COUPE ET PERCAGE

On peut utiliser les mêmes outils et machine que pour le bois, telles qu'une scie circulaire, radiale ou sauteuse. Nous vous recommandons d'utiliser une perceuse avec une scie cloche ou des mèches en fer pour faire un trou. N'utiliser pas de perceuse à percussion!

## MONTAGE

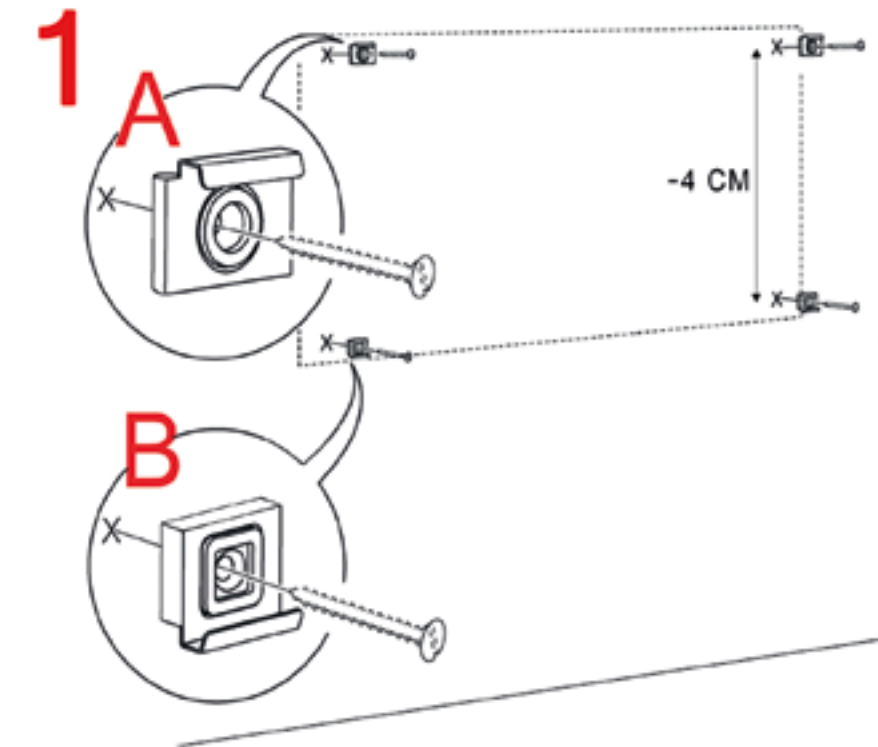
Pour la pose sur de nouveaux murs, il est important vérifier que le fond soit sec et compact et que la surface soit plane et propre, si nécessaire vous pouvez la niveler et la nettoyer. Pour la pose sur des murs déjà enduits, on doit vérifier que le revêtement préexistant soit bien fixé et sec. On peut utiliser du silicone ou des colles pour carreaux de céramique pour la pose. Assurez-vous que l'adhésif vous permette de recouvrir tout le dos du panneau.

## NETTOYAGE

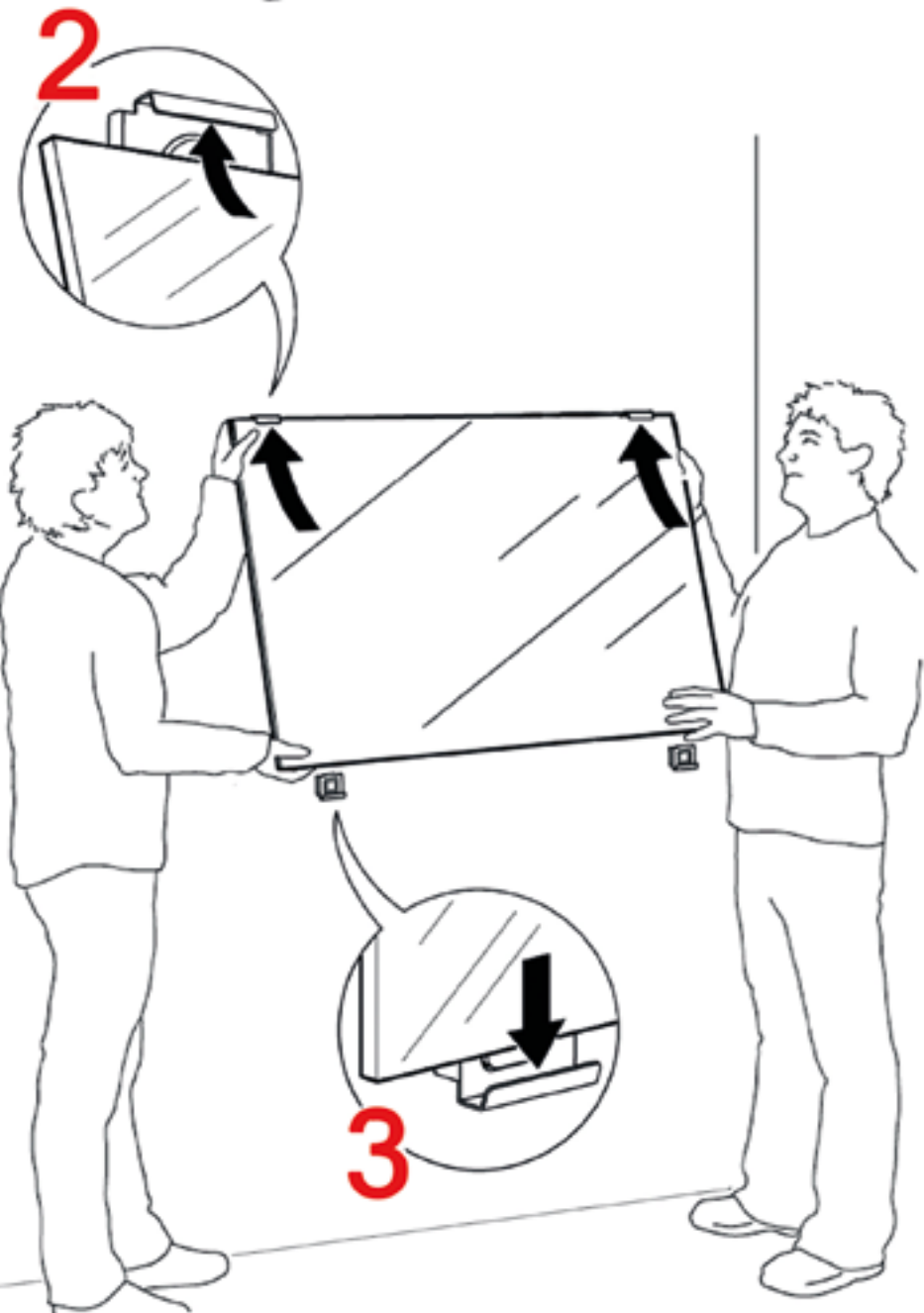
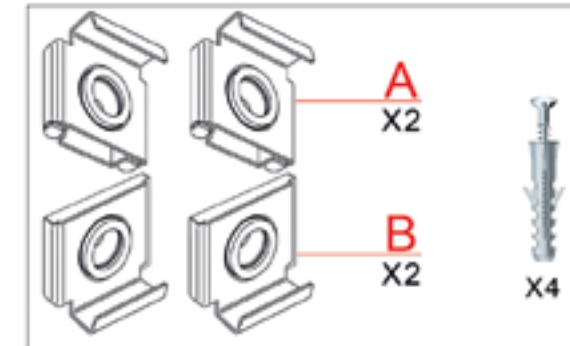
On peut utiliser de l'eau et des nettoyants ménagers pour le nettoyage quotidien. De la pâte à polir peut être utilisée en cas de rayure superficielle.

# GLASS PANEL

ISTRUZIONI DI MONTAGGIO - ASSEMBLY INSTRUCTIONS - NOTICE DE MONTAGE



ACCESSORI - SUPPORTS - ACCESSOIRES



Dopo aver installato i supporti per il montaggio alla parete, inserire il Glass Panel spingendolo verso l'alto sul gancio a molla, poi accostare alla parete e rilasciare verso il basso.

After installing the clips mounting brackets to the wall, insert the Glass Panel by pushing it upwards on their spring, then pull it to the wall and release it downwards.

Après avoir installé les accessoires de montage sur le mur, insérez le Glass Panel en le poussant vers le haut sur les crochets à ressort, puis approchez-le du mur jusqu'aux crochets du bas.



**CATAS** Testing Certification - Accreditazione  
 C. CASATI S.p.A.  
 via Aniene, 28/3  
 00191 San Lorenzo al Tevere (FR)  
 tel. +39 0612 74711 - info@catas.com  
 www.catas.com

Laboratorio di prova  
 via Aniene, 28/3  
 00191 San Lorenzo al Tevere (FR)  
 tel. +39 0612 74712 - info@catas.com

**ACCREDIA**  
 0407/001  
 04/01/2011  
 04/01/2011

**RAPPORTO DI PROVA**  
**273992 / 1**

Revisione: 0  
 Ricevimento campione: 21/06/19  
 Esecuzione prova: 02/07/19  
 Emissione rapporto: 04/07/19  
 Denominazione campione: Wall Panel

**ADRA ART S.R.L.**  
 VIA PIO LA TORRE 4/A  
 47843 MISANO ADRATICO (RN)  
 ITALIA

**Resistenza delle superfici ai liquidi freddi UNI EN 12720:2013**

Prodotto	Tempi di contatto					Valutazione dei risultati
	24 ore	10 ore	6 ore	1 ore	10 min	
Acido acetico (soluz. acquosa 10%)	-	5	-	7	-	1 - non necessario
Acetone	-	-	-	-	5	-
Ammoniaca (soluz. acquosa 10%)	-	5	-	7	-	2 - nessun cambiamento
Acido citrico (soluz. acquosa 10%)	-	5	-	7	-	4 - leve cambiamento visibile solo con luce riflessa
Soluzione detersivo	-	5	7	7	7	3 - leggero segno visibile da diverse direzioni
Caffè	-	5	7	7	7	2 - leggero macchio
Etenolo (soluz. acquosa 40%)	-	-	3	5	7	1 - segno pronunciato e forte degrado superficiale
Clor di paraffina	5	7	7	7	-	
Acqua distillata	5	7	7	-	-	
Soluzione basica	-	-	5	-	-	

Valutazione dei risultati:  
 1 - non necessario  
 2 - nessun cambiamento  
 3 - leggero segno visibile da diverse direzioni  
 4 - leve cambiamento visibile solo con luce riflessa  
 5 - segno pronunciato e forte degrado superficiale

Classificazione non oggetto di accreditamento: Classe raggiunta secondo CEN/TS 18209: **B**

Note:  
 - Non è stata effettuata l'identificazione analitica del materiale sottoposto a prova.  
 - La resistenza ai tempi di applicazione, sono quelli previsti dalla norma CEN/TS 18209:2011.  
 - Periodo di condizionamento: dal 21/06/2019 al 24/06/2019.

Il documento è formato PDF e può sottoscritto con firma digitale e stampato. Il presente rapporto non è valido se non è stato sottoscritto digitalmente con il software di firma digitale. Il presente rapporto non è valido se non è stato sottoscritto digitalmente con il software di firma digitale. Il presente rapporto non è valido se non è stato sottoscritto digitalmente con il software di firma digitale. Il presente rapporto non è valido se non è stato sottoscritto digitalmente con il software di firma digitale.

**CATAS** Testing Certification - Accreditazione  
 C. CASATI S.p.A.  
 via Aniene, 28/3  
 00191 San Lorenzo al Tevere (FR)  
 tel. +39 0612 74711 - info@catas.com  
 www.catas.com

Laboratorio di prova  
 via Aniene, 28/3  
 00191 San Lorenzo al Tevere (FR)  
 tel. +39 0612 74712 - info@catas.com

**ACCREDIA**  
 0407/001  
 04/01/2011  
 04/01/2011

**RAPPORTO DI PROVA**  
**273992 / 2**

Revisione: 0  
 Ricevimento campione: 21/06/19  
 Esecuzione prova: 02/07/19  
 Emissione rapporto: 04/07/19  
 Denominazione campione: Wall Panel

**ADRA ART S.R.L.**  
 VIA PIO LA TORRE 4/A  
 47843 MISANO ADRATICO (RN)  
 ITALIA

**Resistenza delle superfici al calore secco UNI EN 12722:2013**

Risultati della prova:

Temperatura °C	Valutazione	Descrizione dell'indice numerico
55	5	Nessun cambiamento visibile.
70	5	Nessun cambiamento visibile.
100	5	Nessun cambiamento visibile.
140	2	Zona di leve danneggiamento.
180	2	Zona di leve danneggiamento.

Classificazione non oggetto di accreditamento: Classe raggiunta secondo CEN/TS 18209: **C**

Note:  
 - Non è stata effettuata l'identificazione analitica del materiale sottoposto a prova.  
 - Le temperature di prova concordano con quelle descritte nella norma CEN/TS 18209:2011.  
 - Periodo di condizionamento: dal 21/06/2019 al 02/07/2019.

Il documento è formato PDF e può sottoscritto con firma digitale e stampato. Il presente rapporto non è valido se non è stato sottoscritto digitalmente con il software di firma digitale. Il presente rapporto non è valido se non è stato sottoscritto digitalmente con il software di firma digitale. Il presente rapporto non è valido se non è stato sottoscritto digitalmente con il software di firma digitale. Il presente rapporto non è valido se non è stato sottoscritto digitalmente con il software di firma digitale.

**AVVERTENZE**

- I Pintdecor Wall Panel non sono adatti per essere posizionati dietro i piani cottura con bruciatore a tripla corona posteriore.
- Non mettere pentole roventi a contatto diretto con il pannello.
- Nelle cucine dove è presente l'alzatina attaccata al muro, il Wall Panel deve essere montato sopra l'alzatina.

**WARNINGS**

- Pintdecor Wall Panel are not suitable to be placed behind the cooktops with a rear triple crown burner.
- Do not put red-hot pans in close contact with the panel.
- In kitchens with the splashback is glued to the wall, the Wall Panel should be mounted above the splashback.

**AVERTISSEMENTS**

- Les Wall Panel Pintdecor ne peuvent pas être placées derrière des plaques gaz avec une triple couronne à l'arrière.
- Ne pas mettre les poêles chaudes en contact direct avec les crédences.
- Prévoir un plan de travail de profondeur 65 cm pour une plaque gaz.
- Dans les cuisines où il y a un dossier fixé au mur, le Wall Panel doit être monté au-dessus du dossier.

**CATAS** Testing Certification - Accreditazione  
 C. CASATI S.p.A.  
 via Aniene, 28/3  
 00191 San Lorenzo al Tevere (FR)  
 tel. +39 0612 74711 - info@catas.com  
 www.catas.com

Laboratorio di prova  
 via Aniene, 28/3  
 00191 San Lorenzo al Tevere (FR)  
 tel. +39 0612 74712 - info@catas.com

**ACCREDIA**  
 0407/001  
 04/01/2011  
 04/01/2011

**RAPPORTO DI PROVA**  
**273992 / 3**

Revisione: 0  
 Ricevimento campione: 21/06/19  
 Esecuzione prova: 02/07/19  
 Emissione rapporto: 03/07/19  
 Denominazione campione: Wall Panel

**ADRA ART S.R.L.**  
 VIA PIO LA TORRE 4/A  
 47843 MISANO ADRATICO (RN)  
 ITALIA

**Resistenza delle superfici al graffio UNI EN 15186:2012, met. B**

Apparecchio utilizzato: Taber mod. 502

Risultati della prova:

Carico N	Classe raggiunta secondo CEN/TS 18209
0,7	D

Note:  
 - Non è stata effettuata l'identificazione analitica del materiale sottoposto a prova.  
 - Periodo di condizionamento: dal 21/06/2019 al 02/07/2019.

Il documento è formato PDF e può sottoscritto con firma digitale e stampato. Il presente rapporto non è valido se non è stato sottoscritto digitalmente con il software di firma digitale. Il presente rapporto non è valido se non è stato sottoscritto digitalmente con il software di firma digitale. Il presente rapporto non è valido se non è stato sottoscritto digitalmente con il software di firma digitale. Il presente rapporto non è valido se non è stato sottoscritto digitalmente con il software di firma digitale.

**CATAS** Testing Certification - Accreditazione  
 C. CASATI S.p.A.  
 via Aniene, 28/3  
 00191 San Lorenzo al Tevere (FR)  
 tel. +39 0612 74711 - info@catas.com  
 www.catas.com

Laboratorio di prova  
 via Aniene, 28/3  
 00191 San Lorenzo al Tevere (FR)  
 tel. +39 0612 74712 - info@catas.com

**ACCREDIA**  
 0407/001  
 04/01/2011  
 04/01/2011

**RAPPORTO DI PROVA**  
**273992 / 4**

Revisione: 0  
 Ricevimento campione: 21/06/19  
 Esecuzione prova: 02/07/19  
 Emissione rapporto: 03/07/19  
 Denominazione campione: Wall Panel

**ADRA ART S.R.L.**  
 VIA PIO LA TORRE 4/A  
 47843 MISANO ADRATICO (RN)  
 ITALIA

**Resistenza delle superfici al graffio UNI EN 15186:2012, met. B**

Apparecchio utilizzato: Taber mod. 502

Risultati della prova:

Carico N	Classe raggiunta secondo CEN/TS 18209
0,7	D

Note:  
 - Non è stata effettuata l'identificazione analitica del materiale sottoposto a prova.  
 - Periodo di condizionamento: dal 21/06/2019 al 02/07/2019.

Il documento è formato PDF e può sottoscritto con firma digitale e stampato. Il presente rapporto non è valido se non è stato sottoscritto digitalmente con il software di firma digitale. Il presente rapporto non è valido se non è stato sottoscritto digitalmente con il software di firma digitale. Il presente rapporto non è valido se non è stato sottoscritto digitalmente con il software di firma digitale. Il presente rapporto non è valido se non è stato sottoscritto digitalmente con il software di firma digitale.



Adria art s.r.l.

tiene a precisare che i modelli presenti in foto potrebbero subire, in fase di realizzazione, modifiche a scopo migliorativo.

Alcuni articoli presenti in questo catalogo possono uscire di produzione senza preavviso, secondo le esigenze dell'azienda.

Verificare attentamente la qualità degli articoli ricevuti prima del montaggio. Non si accettano reclami riguardanti i prodotti già installati.

Adria art s.r.l. declina ogni responsabilità per danni causati da un'errata installazione o dall'uso improprio dei propri prodotti.

Adria art s.r.l.

reserves the right, without prior notice, to change specifications on the products showed in this catalogue during the construction phase for improvement purposes, according to the company needs.

Some items in this catalog may be put out of production without notice. Check carefully the received items quality before assembly.

Some complaints regarding products already installed are not accepted.

Adria art s.r.l. declines all responsibility for damage caused by incorrect installation or improper use of its products.

Adria art s.r.l.

se réserve le droit de modifier les spécifications des produits présentés dans ce catalogue afin d'en améliorer la qualité ou pour les besoins de l'entreprise. Certains articles pourront être supprimés sans préavis.

Vérifiez soigneusement la qualité des articles reçus avant la pose.

Les réclamations concernant des produits déjà installés ne seront pas acceptées.

Adria Art s.r.l. décline toute responsabilité pour les dommages causés par une mauvaise installation ou une mauvaise utilisation de ses produits.

IMMAGINE E RICERCA: ADRIA ART SRL

PROGETTO GRAFICO: alkimiacreativa.com

STAMPA: LITOS SRL



**PINTDECOR®**  
**WALLPANEL**  
MADE IN ITALY

[www.pintdecorwallpanel.it](http://www.pintdecorwallpanel.it)

Pintdecor è un marchio registrato da  
Pintdecor is a registered trademark from - Pintdecor est une marque déposée par  
Adria Art srl via Luigi Galvani 7/a - 47832 San Clemente (RN) Italy  
Ph: +39 0541 659186 - Fax: +39 0541 658186  
[ordini@adria-art.com](mailto:ordini@adria-art.com) - [commitalia@adria-art.com](mailto:commitalia@adria-art.com) - [export@adria-art.com](mailto:export@adria-art.com)

Scopri chi siamo su  
For additional details please visit - Pour plus de détails, veuillez visiter  
[www.adriart.it](http://www.adriart.it)